

令和3年度旭川医科大学「学生の学習・生活実態調査」結果について

◇結果の公表に当たって

この度、本学では、令和3年度在籍の学部学生を対象に、「学生の学習・生活実態調査」を10月に実施し、203名から回答を得ることができました。
 まずは、アンケート調査に回答いただいた学生の皆さんに感謝申し上げます。
 この調査は、本学学生の学習に関する態度と意識を把握し、現行カリキュラム及び授業改善を目的とした学習実態調査と、学生の生活実態や本学に対する要望などを把握し、本学の学生生活支援及び施設等の更なる充実を図るための基礎資料を得ることを目的とした生活実態調査として実施しました。
 今回の調査結果を受けて、大学として対応可能な事項については、検討し順次改善に取り組んでいきたい

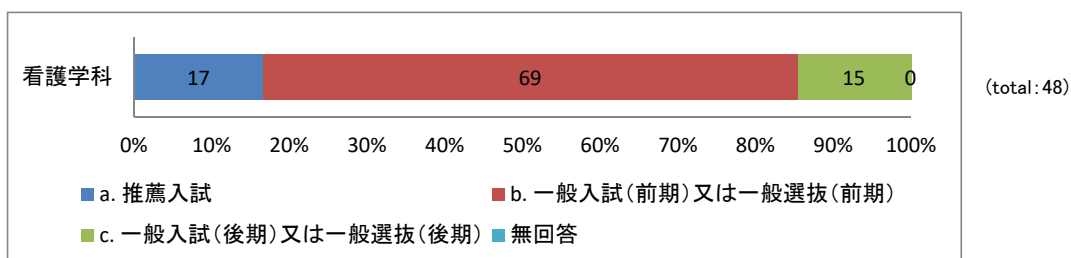
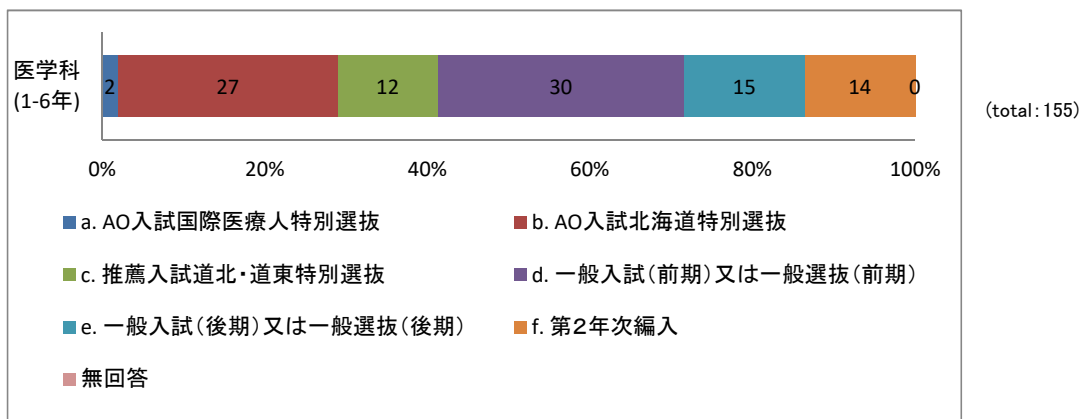
◇調査概要

調査期間	令和3年10月1日～令和3年10月31日														
調査方法	無記名形式によりWeb上でアンケートの回答														
質問	48問														
対象者	全学生 945名（医学科：702名 看護学科：243名）														
回収数(率)	203件（21.5%）														
	(医学科	1学年	24件	2学年	16件	3学年	39件	4学年	19件	5学年	29件	6学年	28件	【計	155件】
	(看護学科	1学年	13件	2学年	9件	3学年	12件	4学年	14件					【計	48件】

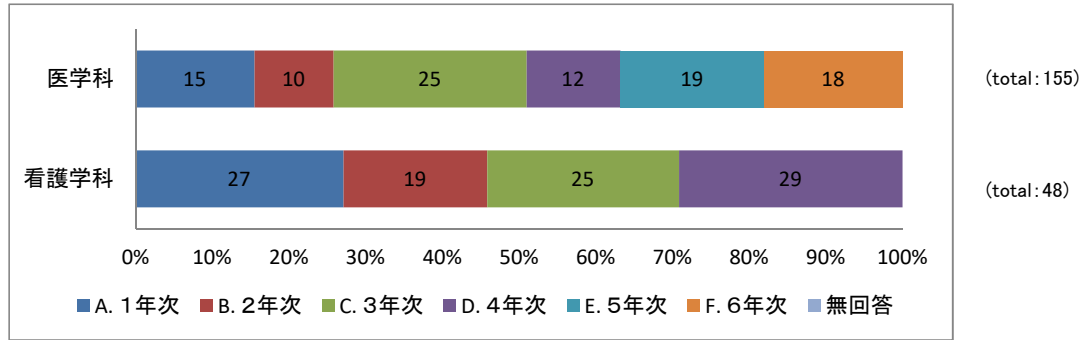
【基本事項について】

問1. あなたの所属学科、入試区分、学年、性別を教えてください。

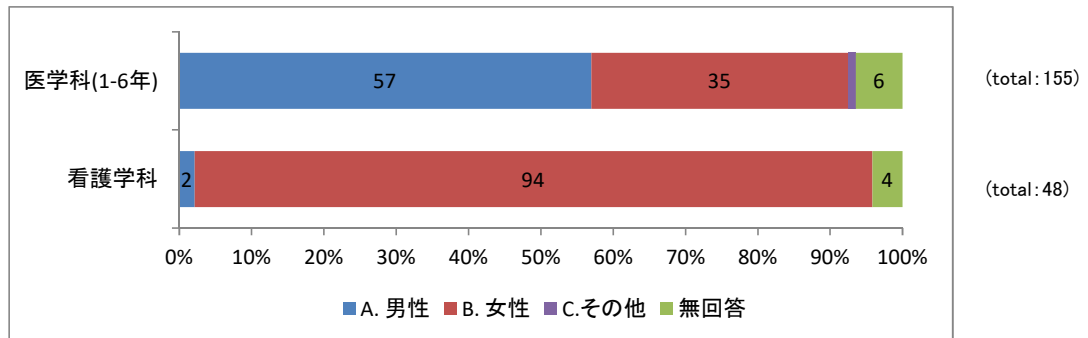
入試区分



学年



性別

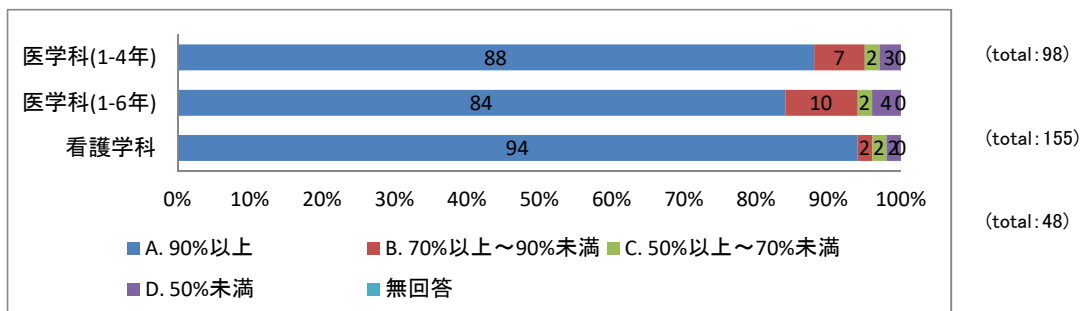


【学習について】

◇分析結果に対するコメント(問2～問14に関するもの)

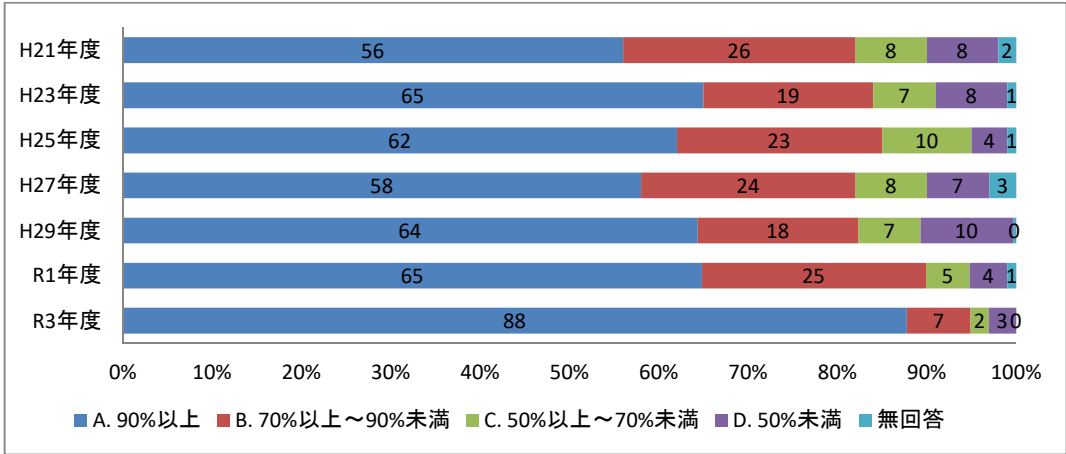
- ・授業への出席状況は、授業の9割以上出席が、医学科ではこれまで7割程度だったが、今回は9割近くに達した。看護学科も9割以上となっている。
- ・試験直前以外の自宅学習時間は、医学科は1時間未満しかしらない割合が減少している。また、看護学科も同様に、学習時間が伸びている。
- ・授業の理解度は医学科で、理解できていない部分がかかなりある、ほとんど理解できていないと答えた割合は例年の半分程度の22%、看護学科で17%とこちらも例年より減少している。
- ・予習については、ほとんど予習しない、特別の場合だけは予習をするの割合は、医学科は42%で例年と比べてかなり減っている。看護学科も25%と同様の傾向になっている。
- ・予習を行う条件として、両学科とも、予習する範囲や内容の指示があらかじめある事が、例年通り多くなっている。
- ・復習は、次に授業で小テストを行う等特別の場合には復習している、ほとんど復習はしないが医学科で21%で例年と比較して大幅に減少、看護学科もきちんと復習している学生の割合が増加している。
- ・これらは、今年度のアンケート回収率が低く、回答した学生のうち、真面目に学修している割合が多い可能性を考慮しなければならない。

問2. 授業への出席状況を尋ねます。出席のチェックを行わない講義等にはどの位出席していますか。

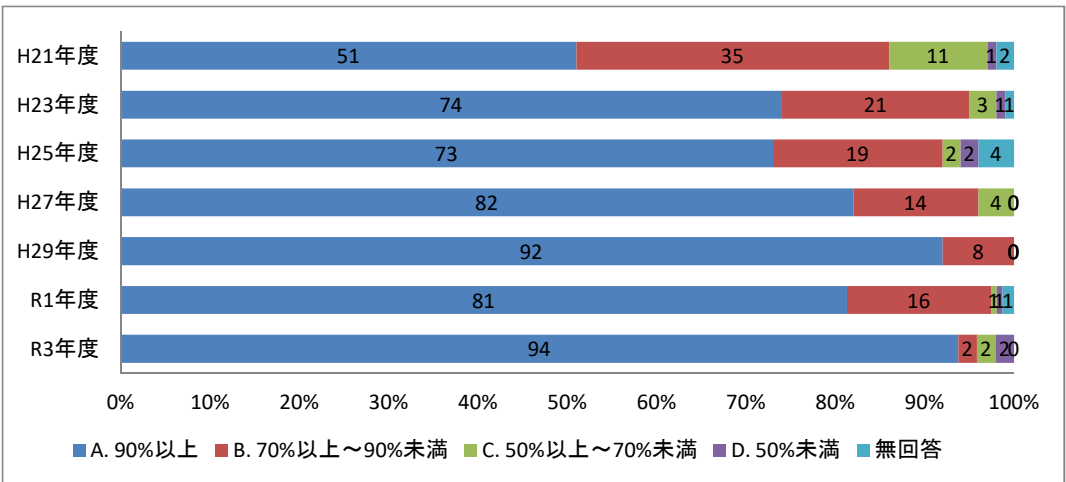


年度別比較

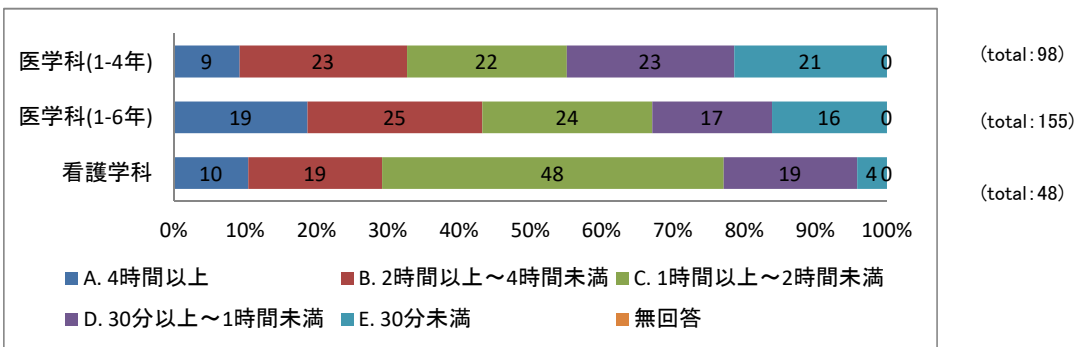
【医学科1-4】



【看護学科】

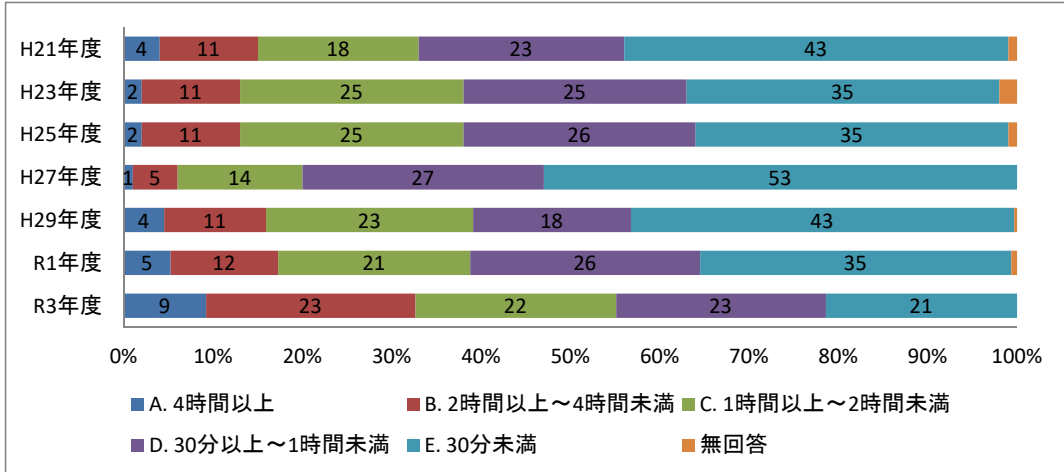


問3. 現在の学年になってからの学習時間を尋ねます。
試験直前以外の普段の自宅(図書館等を含む)学習時間は平日1日当たり平均するとどれくらいですか。

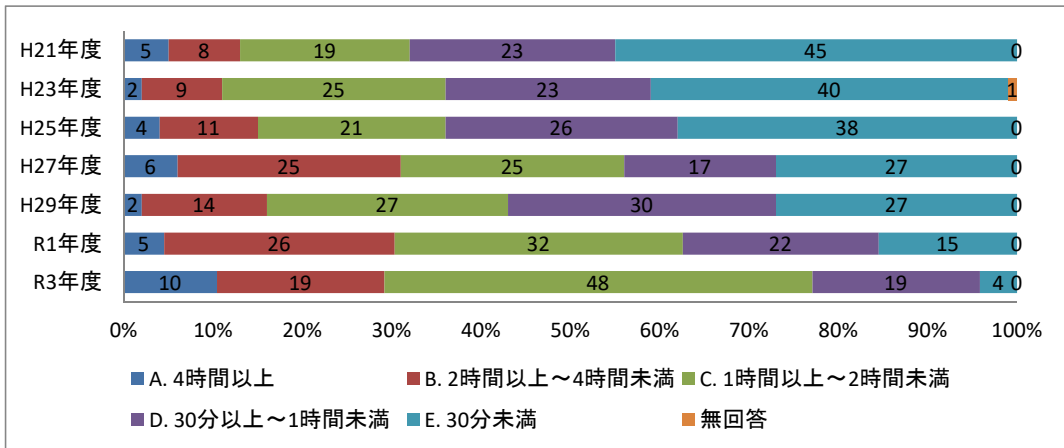


年度別比較

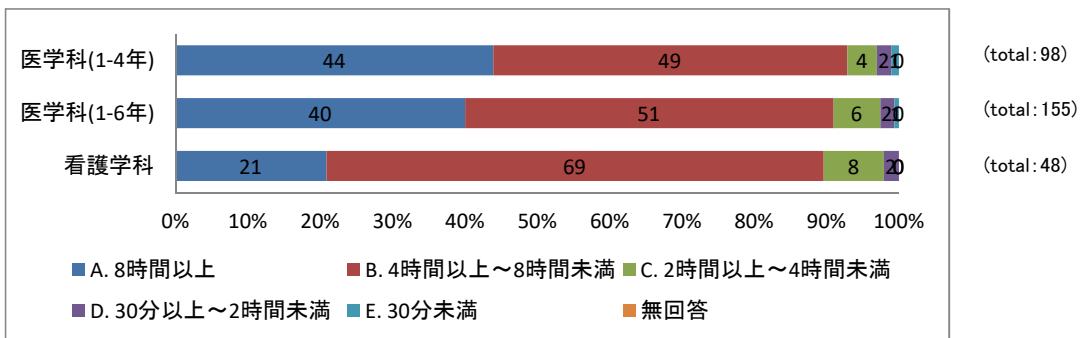
【医学科1-4】



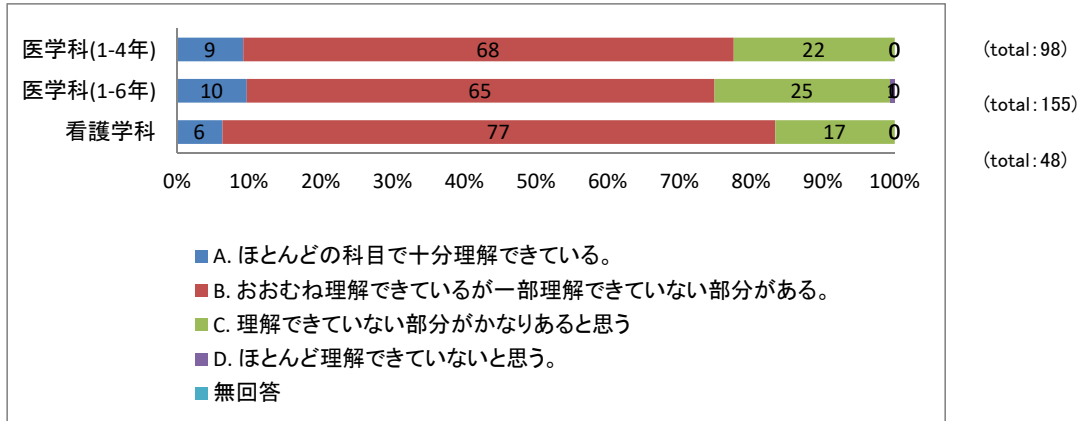
【看護学科】



問4. 試験直前(試験1～2週間前)の自宅(図書館等を含む)学習時間は1日当たり平均するとどれくらいですか。

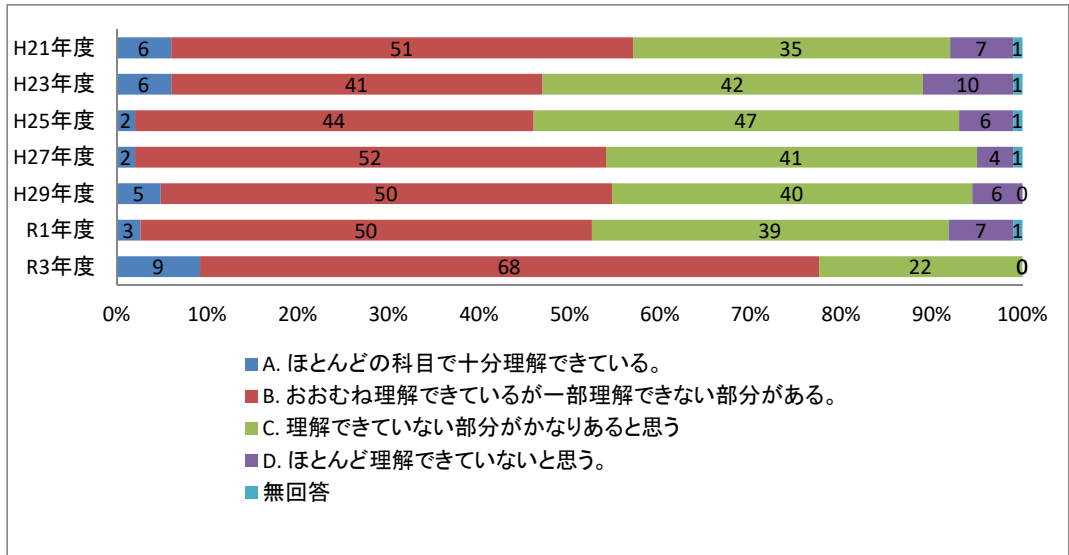


問5. あなたは授業の内容を十分理解できていると考えていますか。

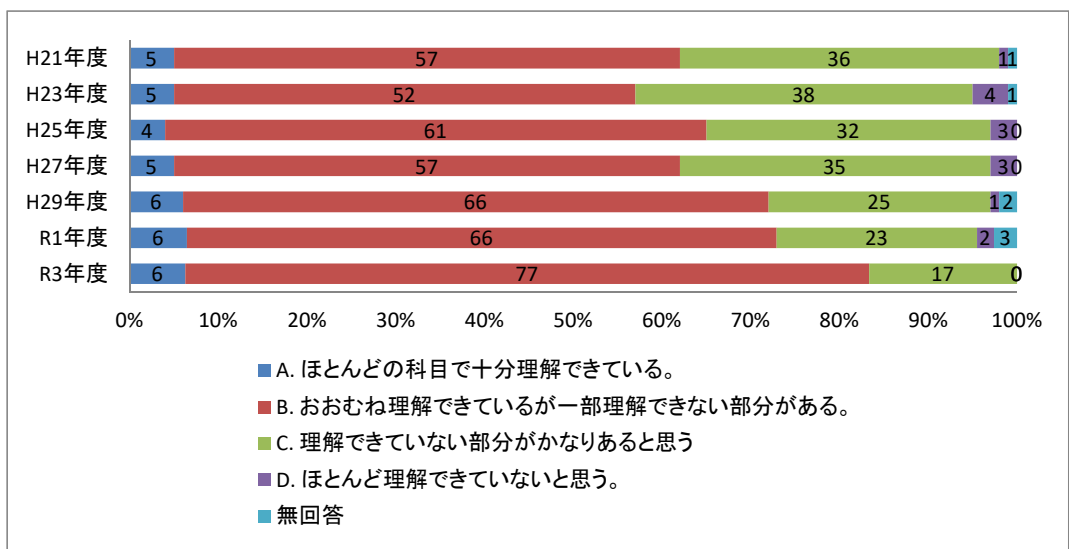


年度別比較

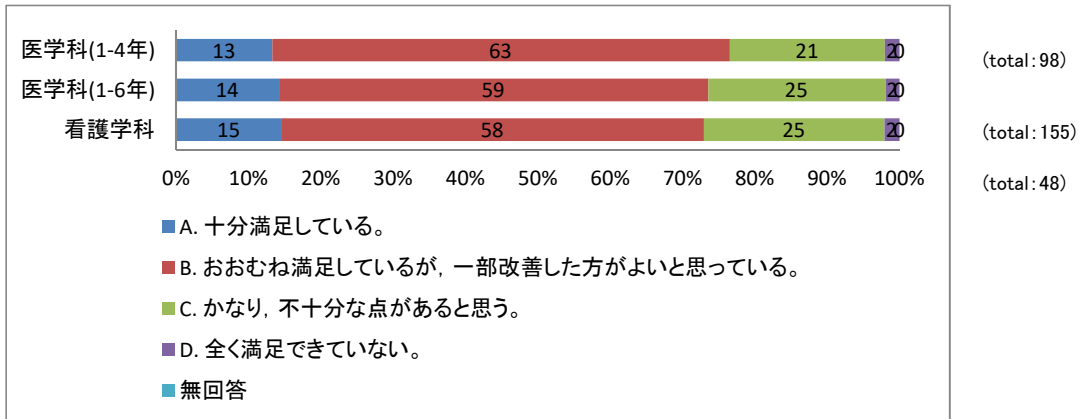
【医学科1-4】



【看護学科】

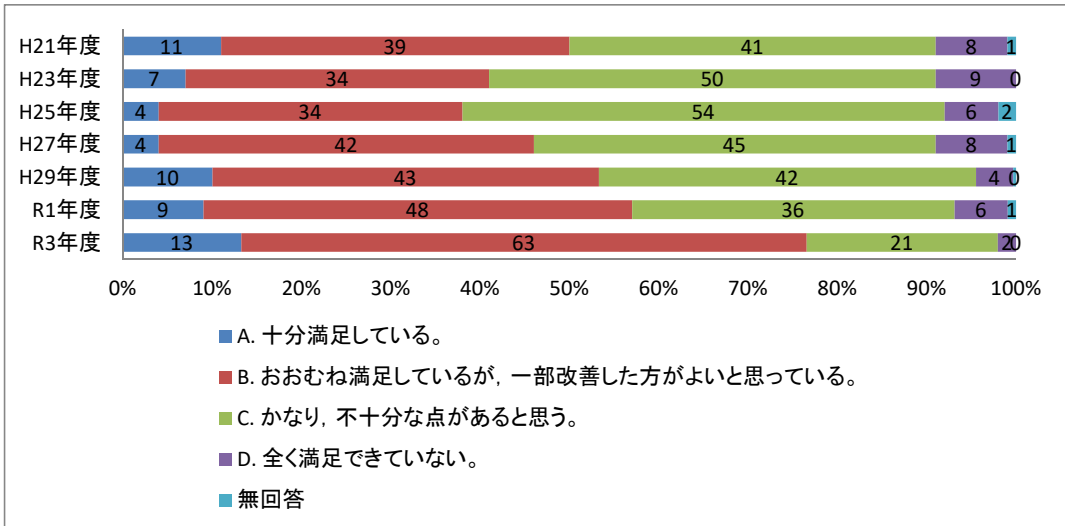


問6. 現在のあなたの学習時間や態度に関して、あなた自身は満足していますか。

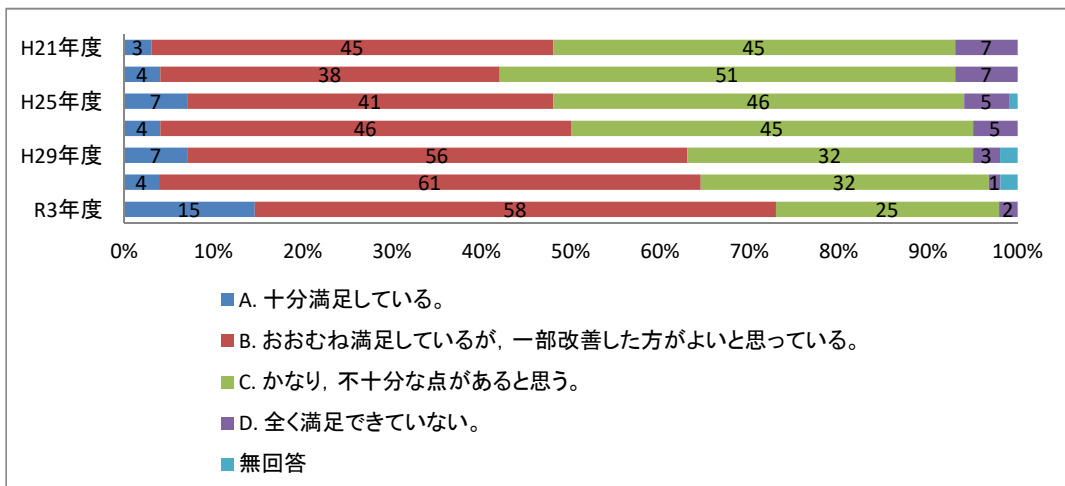


年度別比較

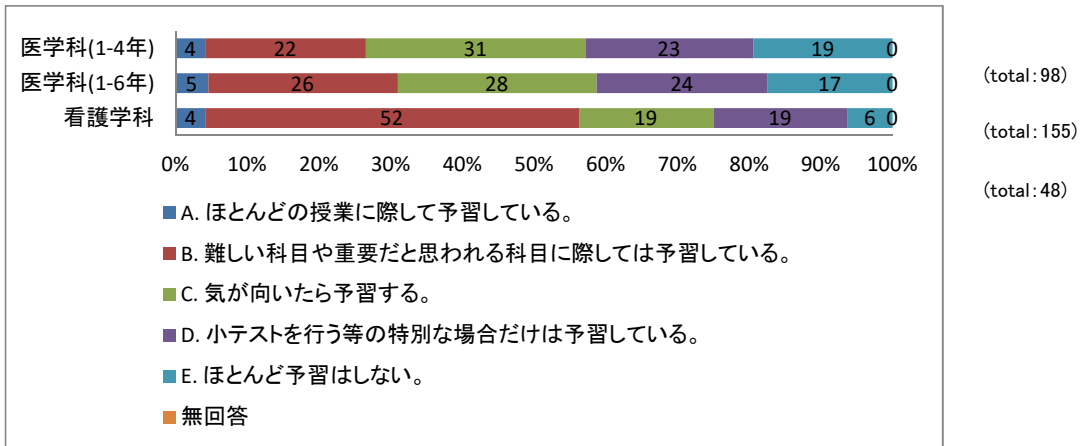
【医学科1-4】



【看護学科】

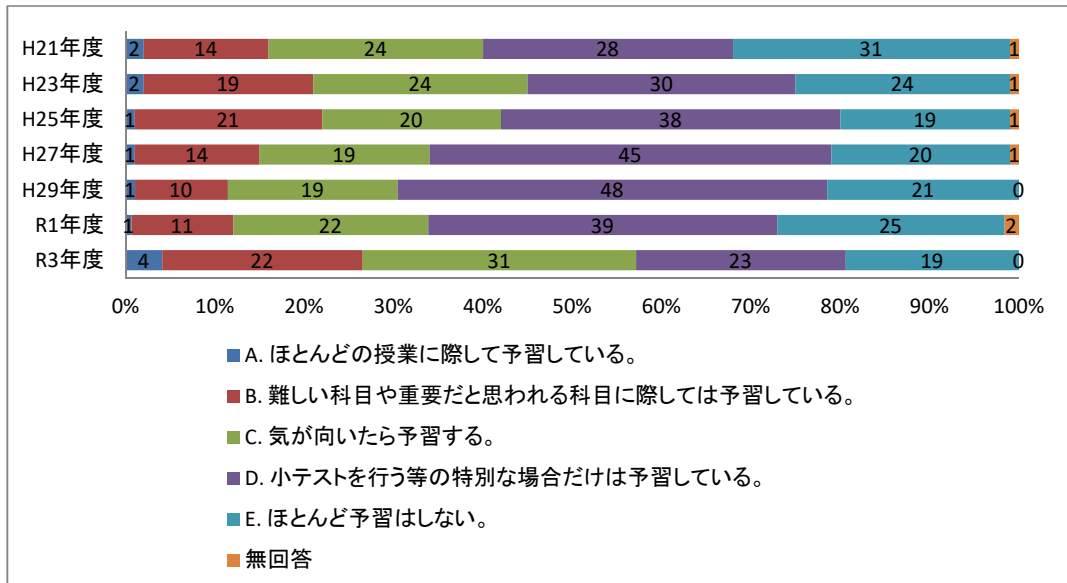


問7. 授業に際し予習は行っていますか。

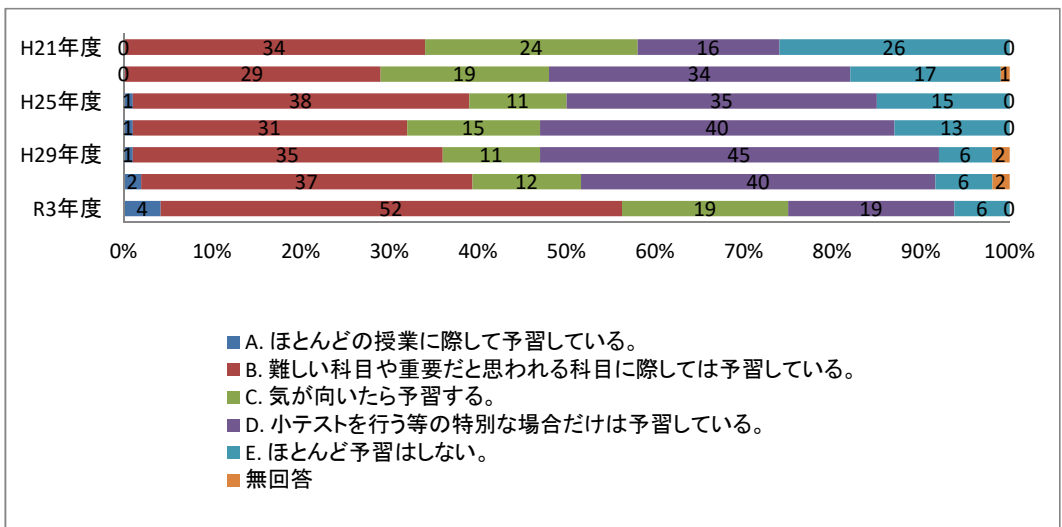


年度別比較

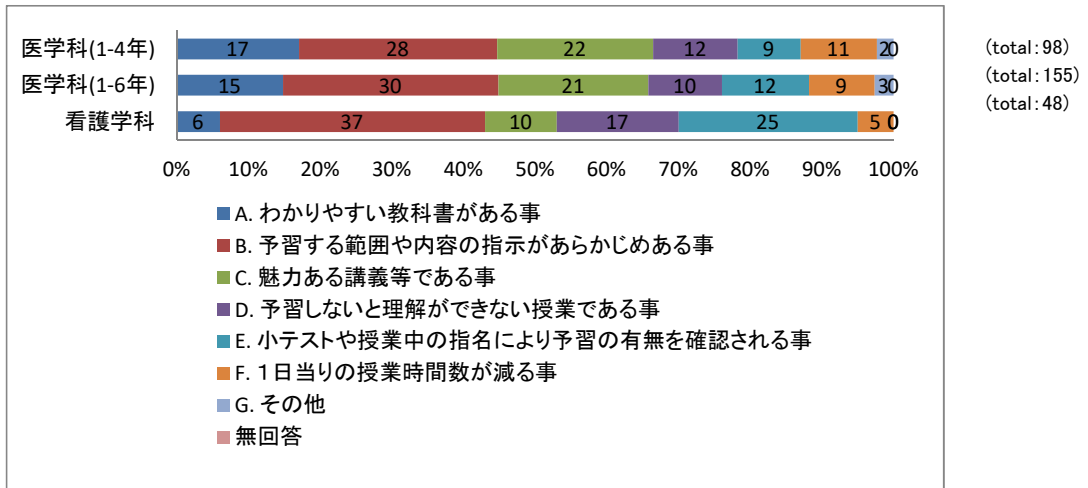
【医学科1-4】



【看護学科】

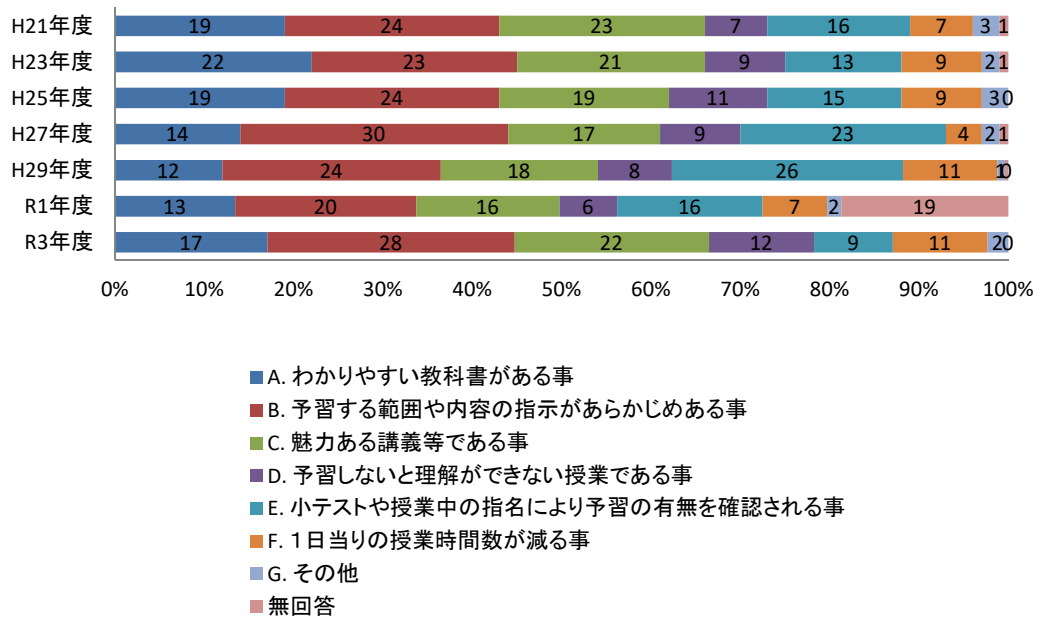


問8. 次のどの条件があれば、予習を行う(もしくはさらに行う)と思いますか。(2つまで選択可)

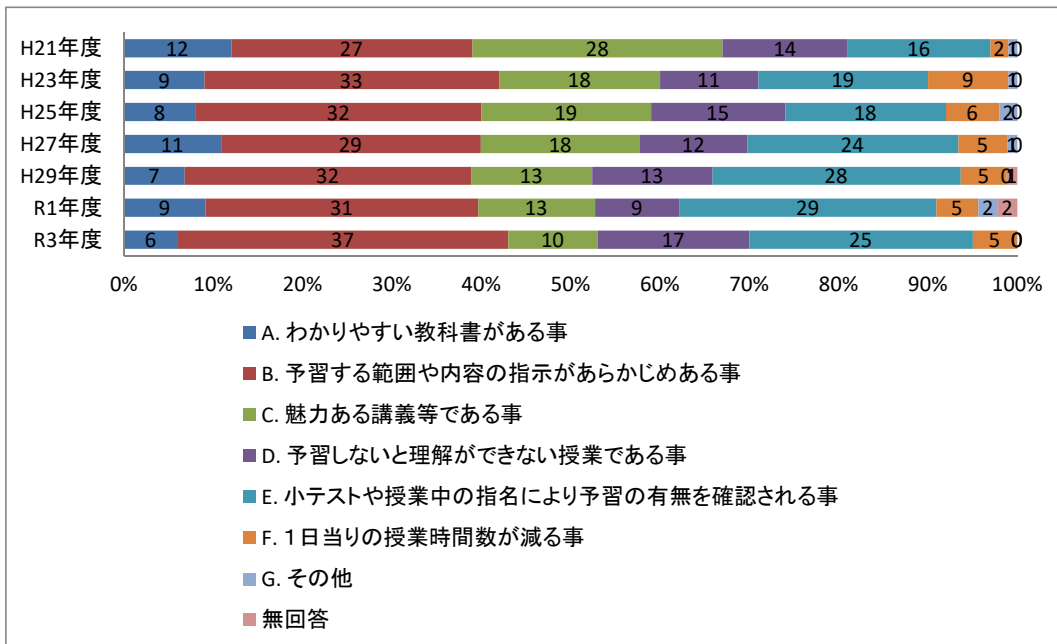


年度別比較

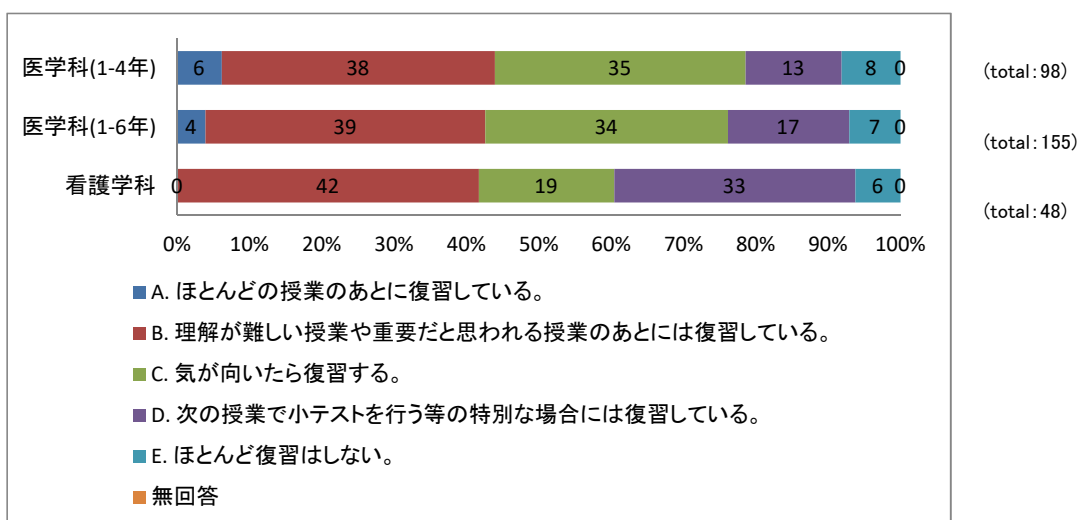
【医学科1-4】



【看護学科】

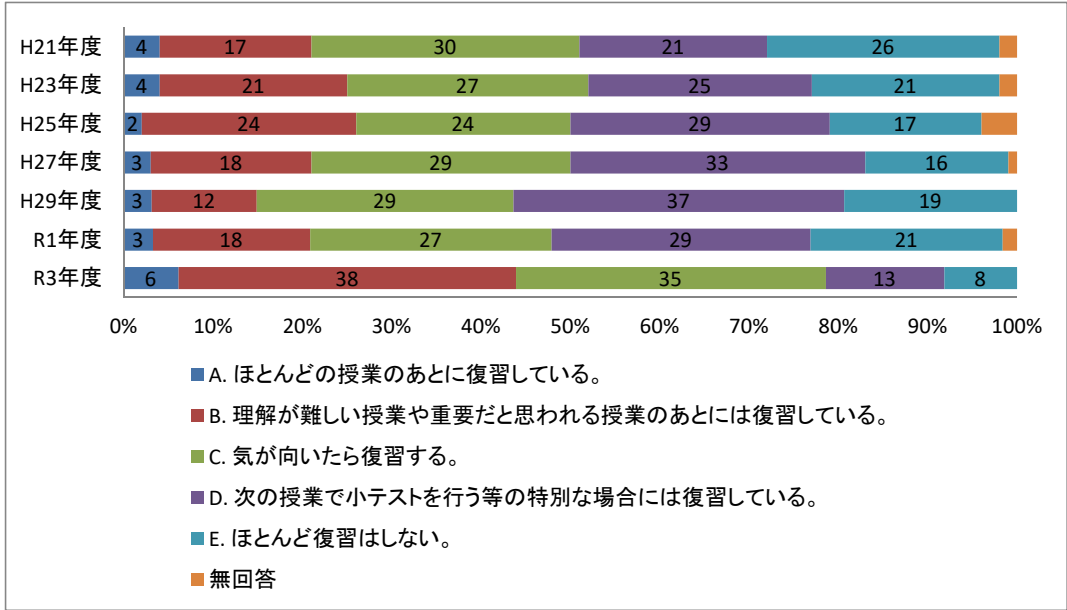


問9. 授業のあとに復習を行っていますか。

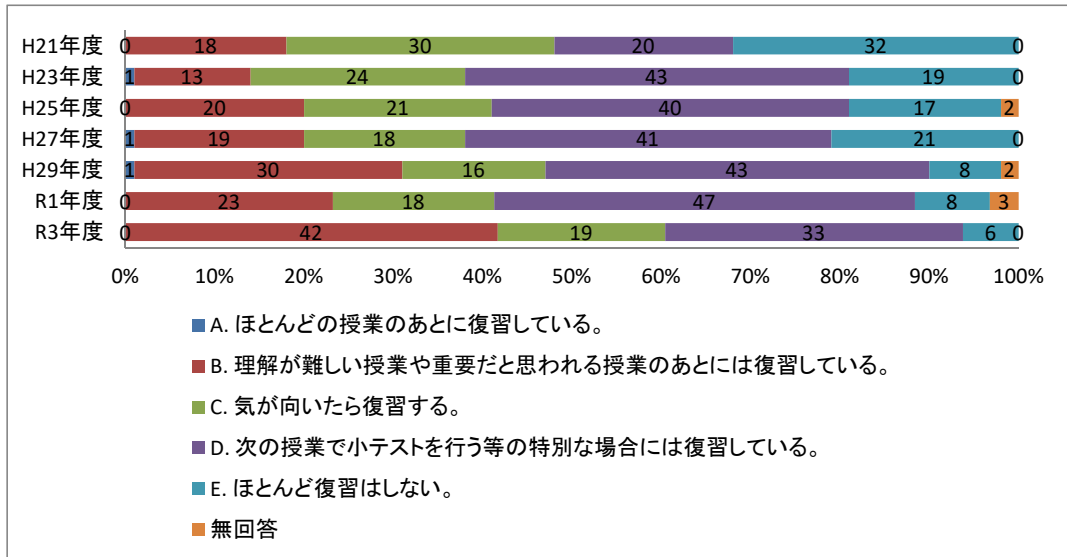


年度別比較

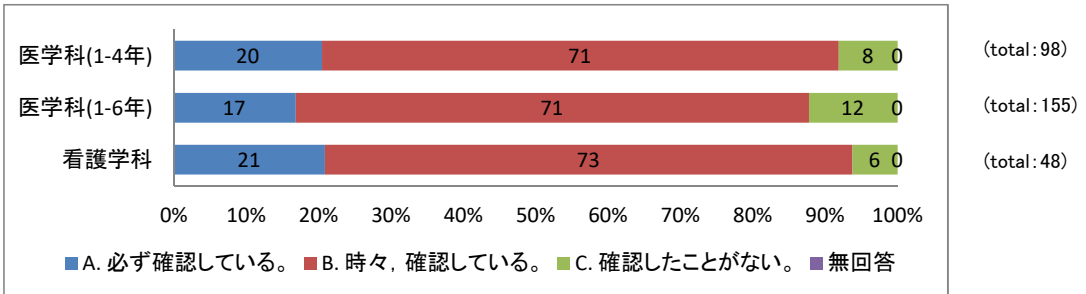
【医学科1-4】



【看護学科】

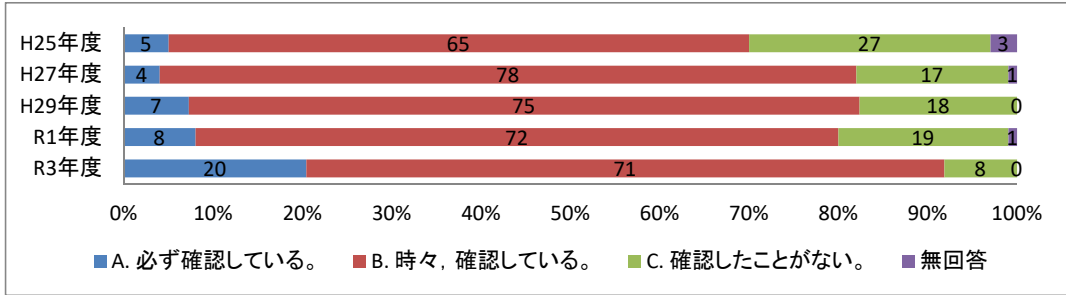


問10. シラバスには、「準備学習(予習・復習)等の内容と分量」について記載しておりますが、どのように利用してい

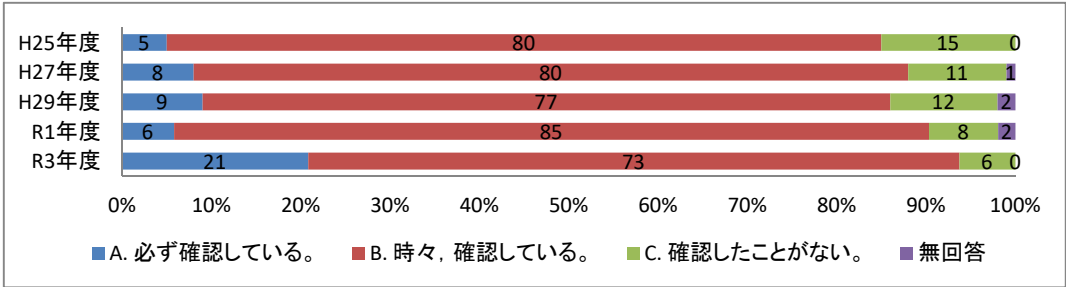


年度別比較

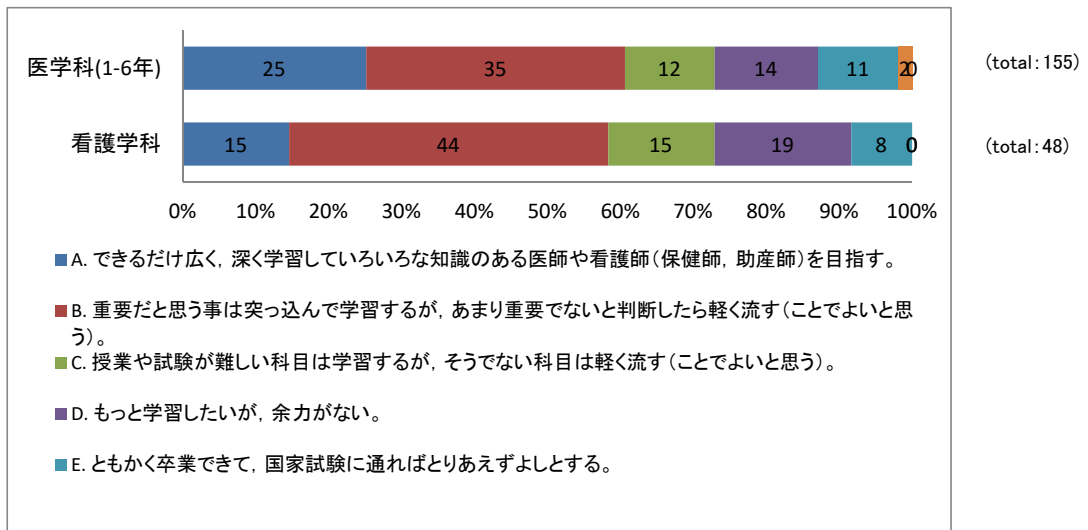
【医学科1-4】



【看護学科】

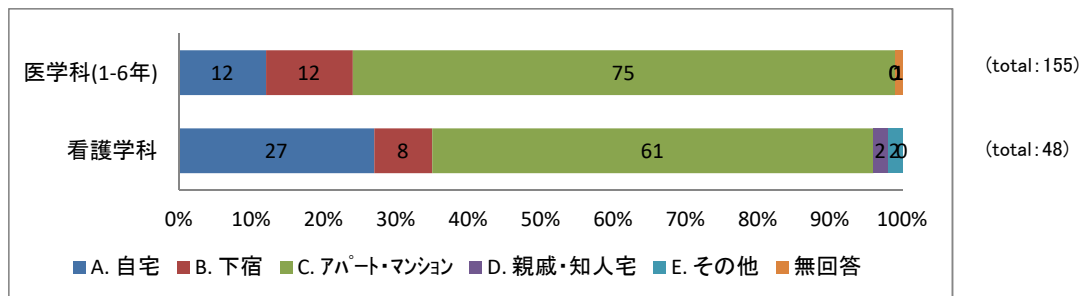


問11. あなたの学習に対するスタンスは次のどれに最も近いですか。



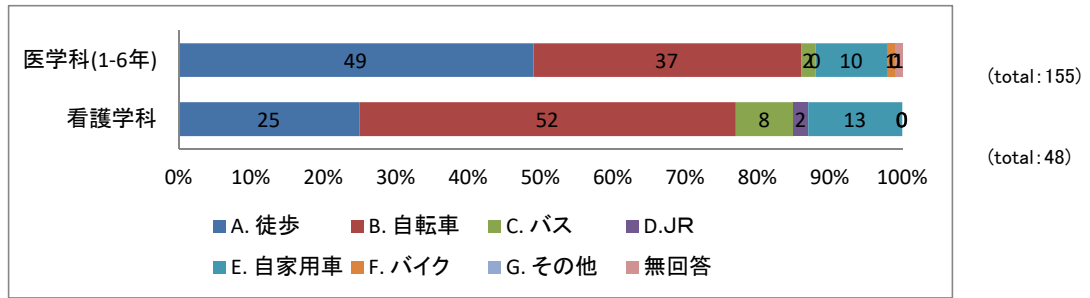
【住居・通学手段について】

問13. 現在住んでいる住居形態を教えてください。

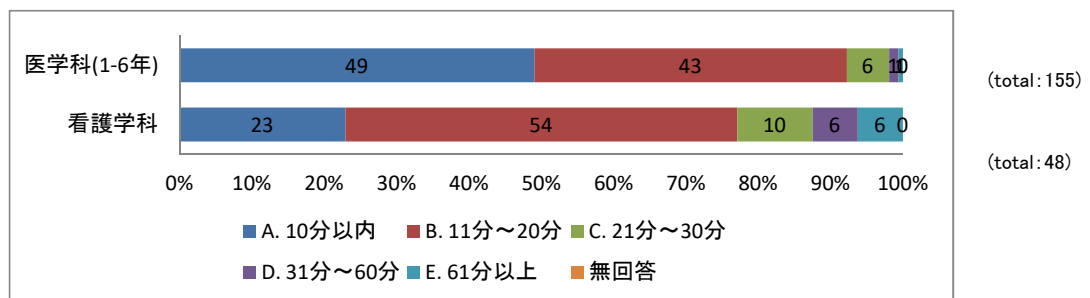


問14. 主な通学手段と通学時間(片道)を教えてください。

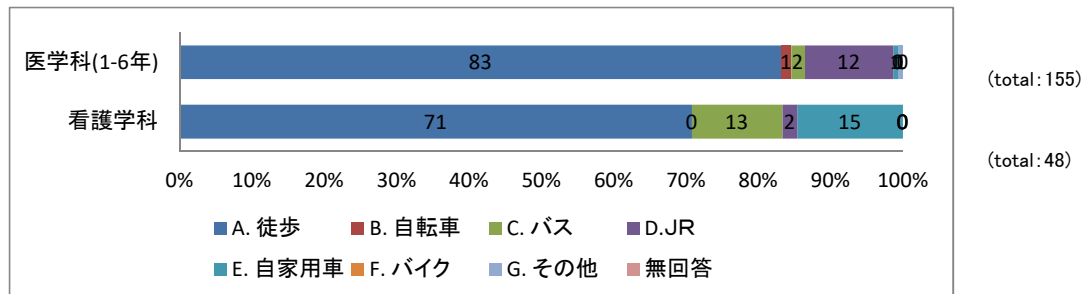
(1)春季～秋季 通学手段



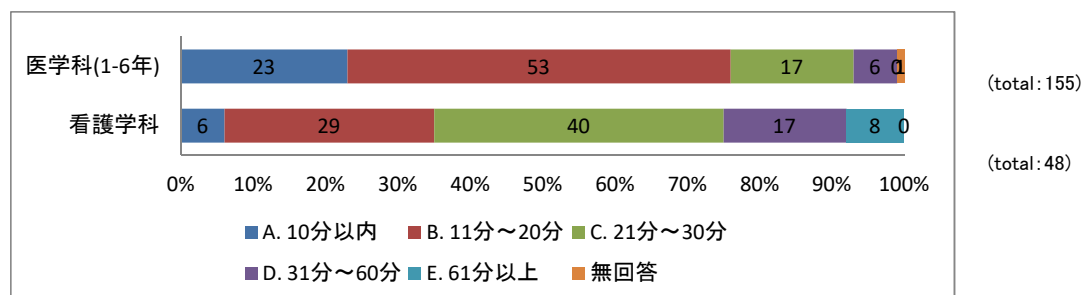
(1)春季～秋季 通学時間



(2)冬季 通学手段



(2)冬季 通学時間



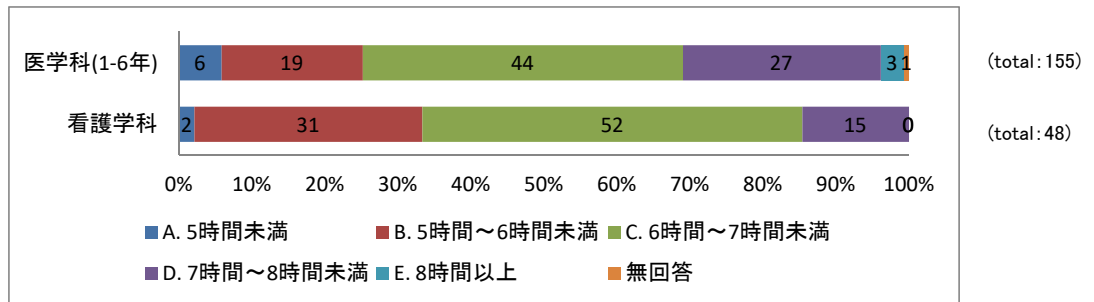
【健康について】

◇分析結果に対するコメント(問15に関するもの)

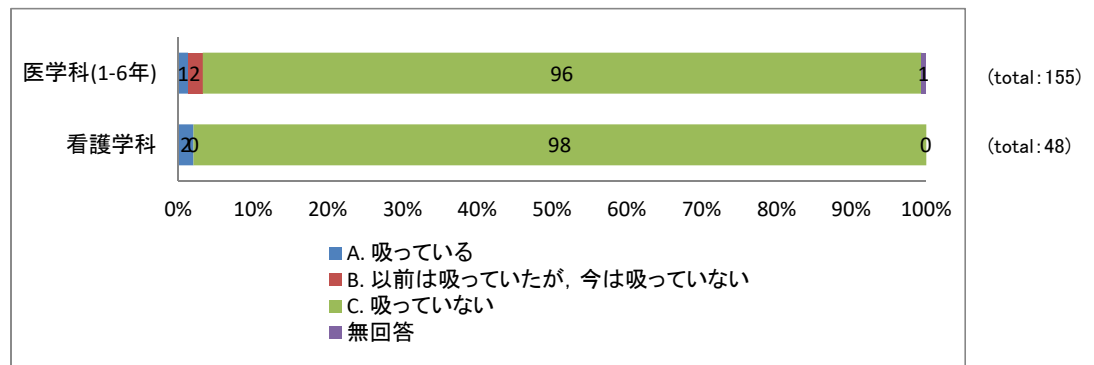
・現在の健康状態は2～3割の学生が、何らかの心身の不調を感じているという結果であった。

問15. あなたの現在の状況について、各項目のあてはまるものを選んでください。

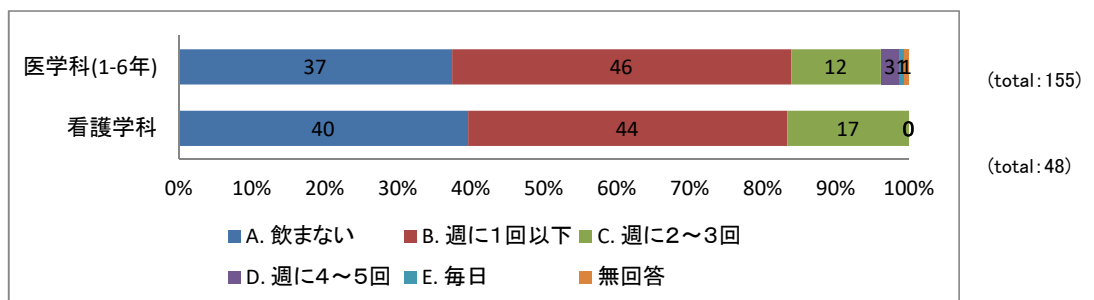
(1)1日の平均睡眠時間



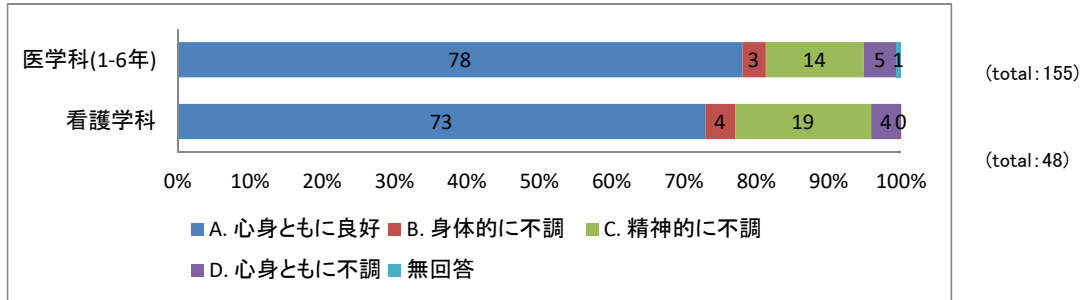
(2)喫煙



(3)飲酒



(4)現在の健康状態



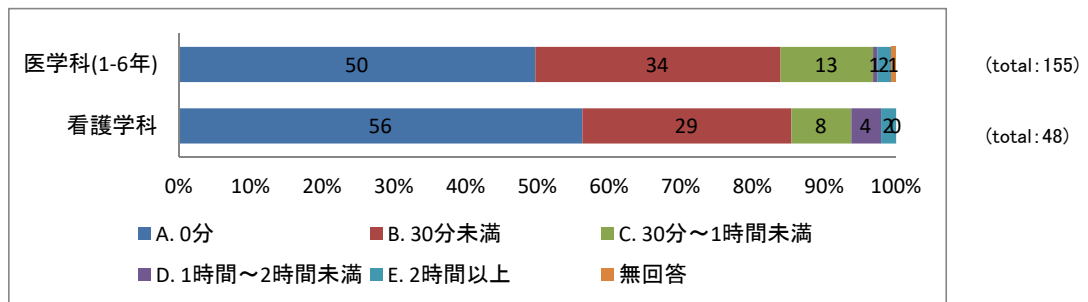
【生活について】

◇分析結果に対するコメント(問16～問22に関するもの)

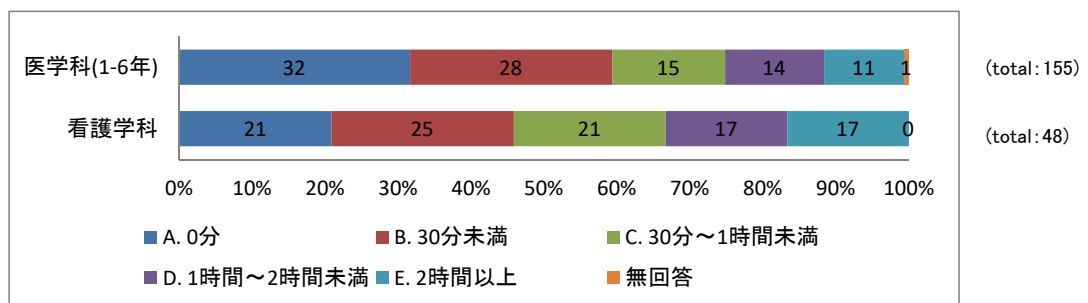
- ・医学科の5割、看護学科の6割以上の学生がインターネット・メールの1日の利用時間が2時間を超えている。
- ・朝食を食べない学生が2割程度いる。

問16. あなたは次のことについて、1日平均何時間くらい費やしていますか。各項目のあてはまるものを選んでください。

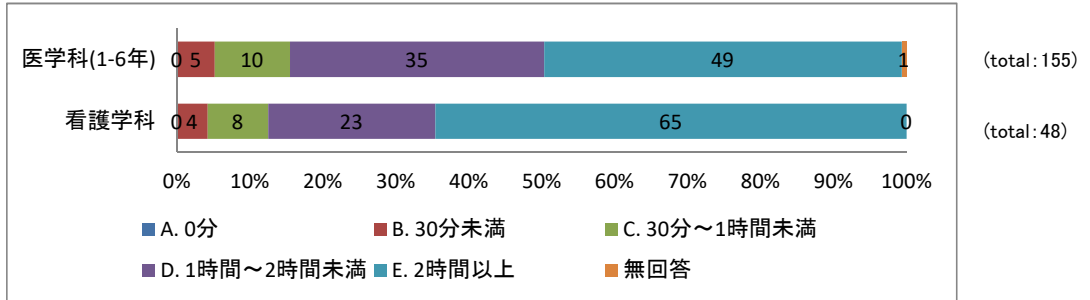
(1)読書(授業に関すること以外。漫画・雑誌を除く。)



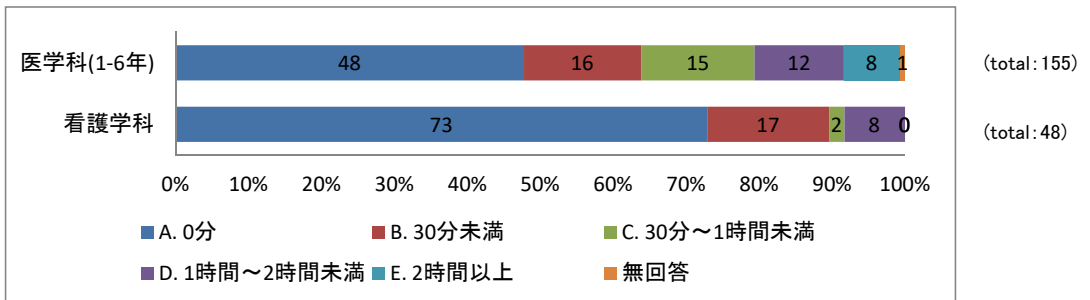
(2)テレビ



(3)インターネット(YouTube等の動画やSNSも含む), メール

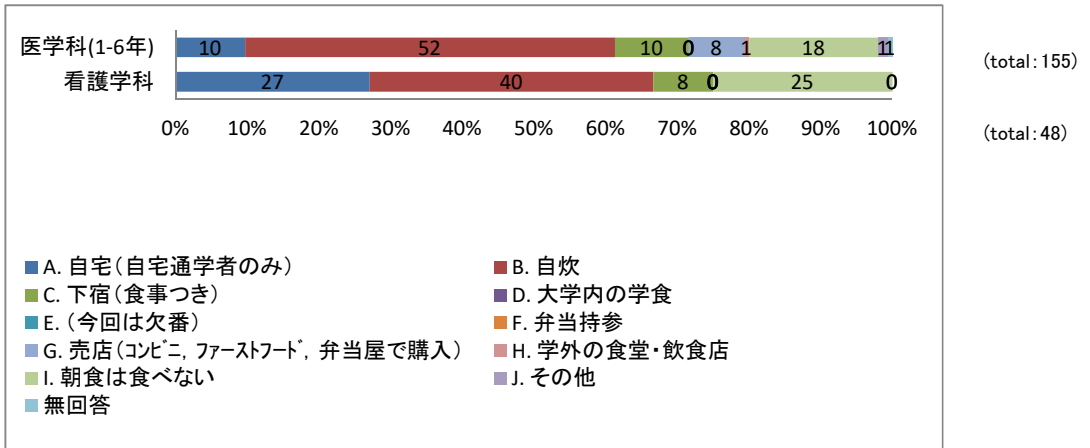


(4)ゲーム(家庭用据え置き機, PCゲーム, 携帯端末用ゲーム等を含む。)

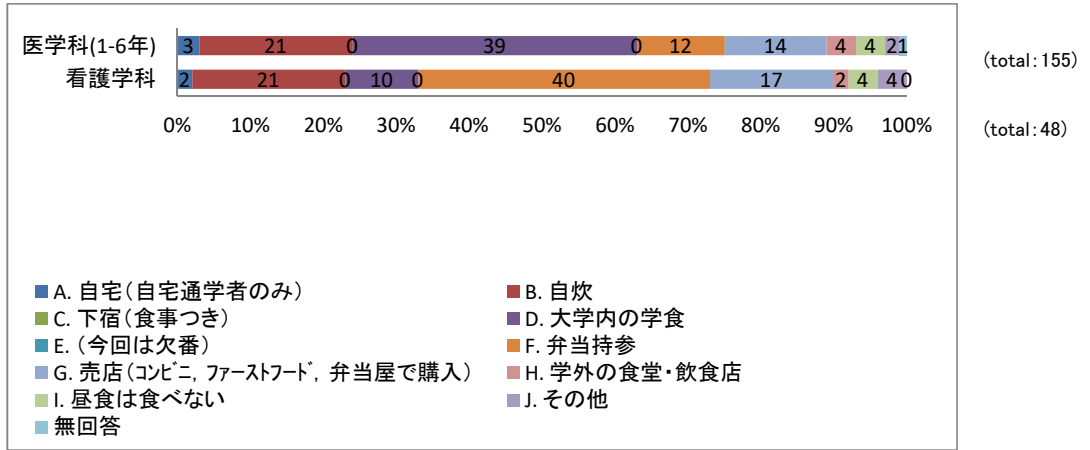


問17. 平日の食事については, 主にどうしていますか。各項目のあてはまるもの1つを選んでください。

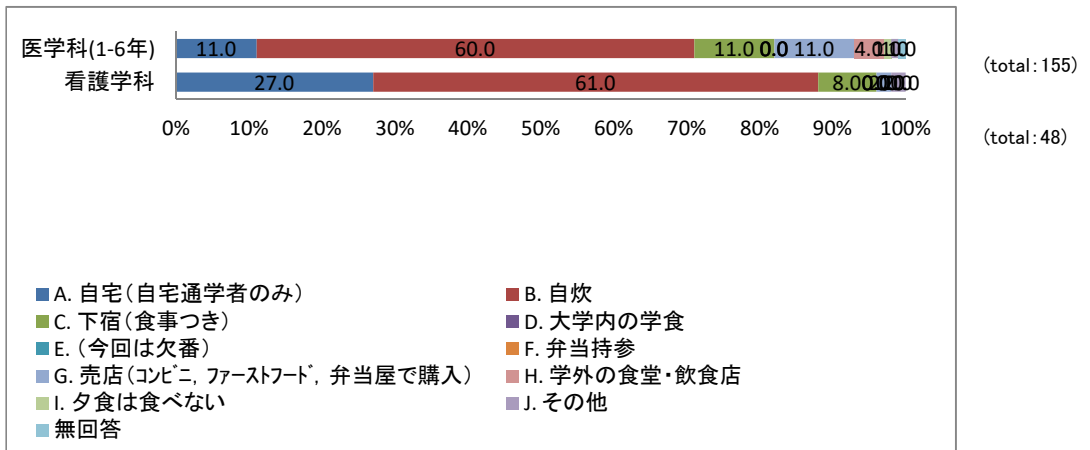
(1)朝食



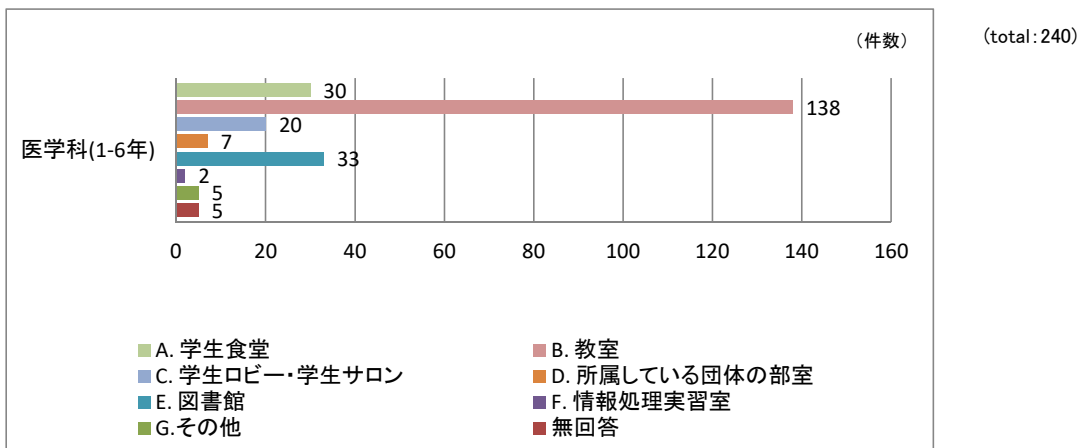
(2)昼食

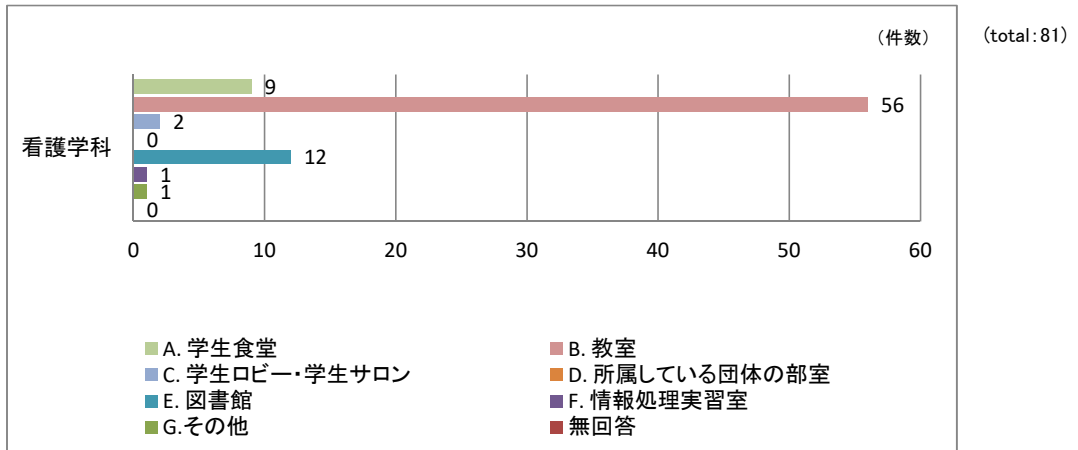


(3)夕食

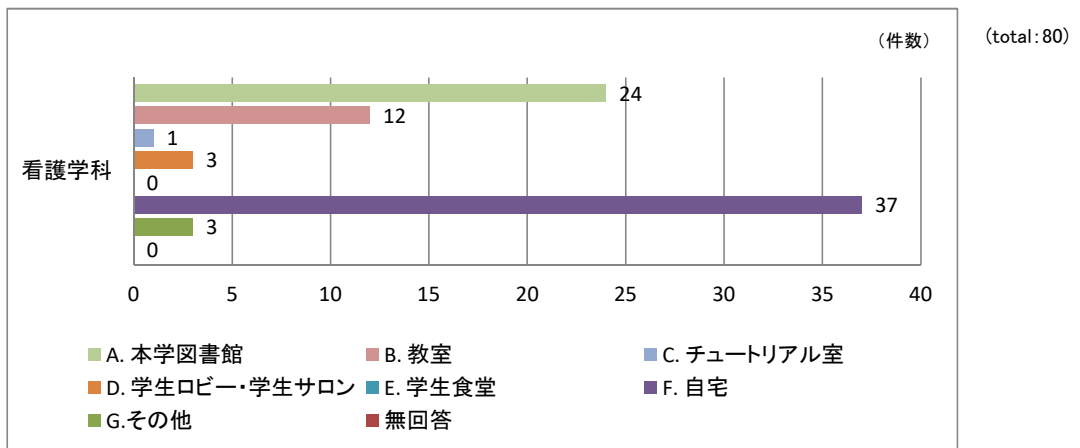
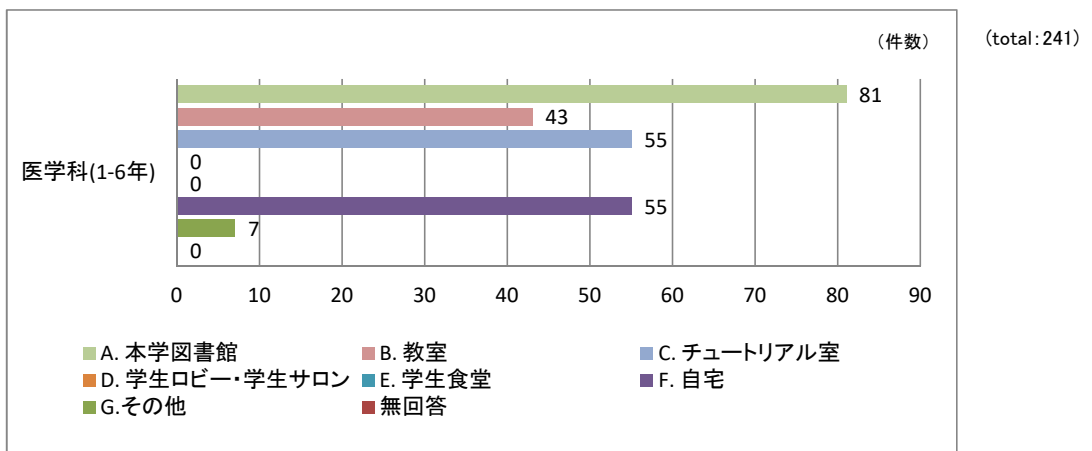


問18. 授業の合間や休講時は、大学内のどこで過ごしていますか？主な場所を2つまで選んでください。

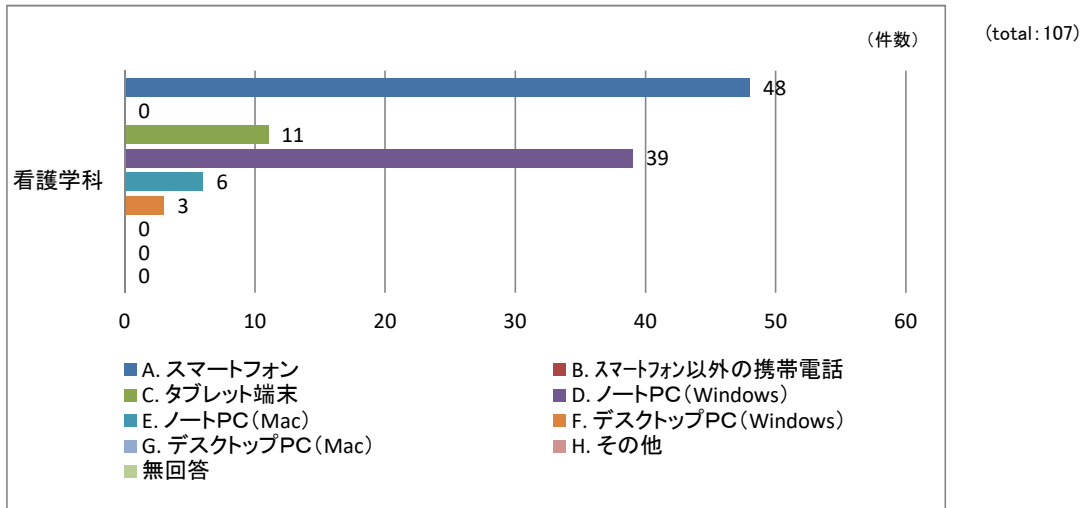
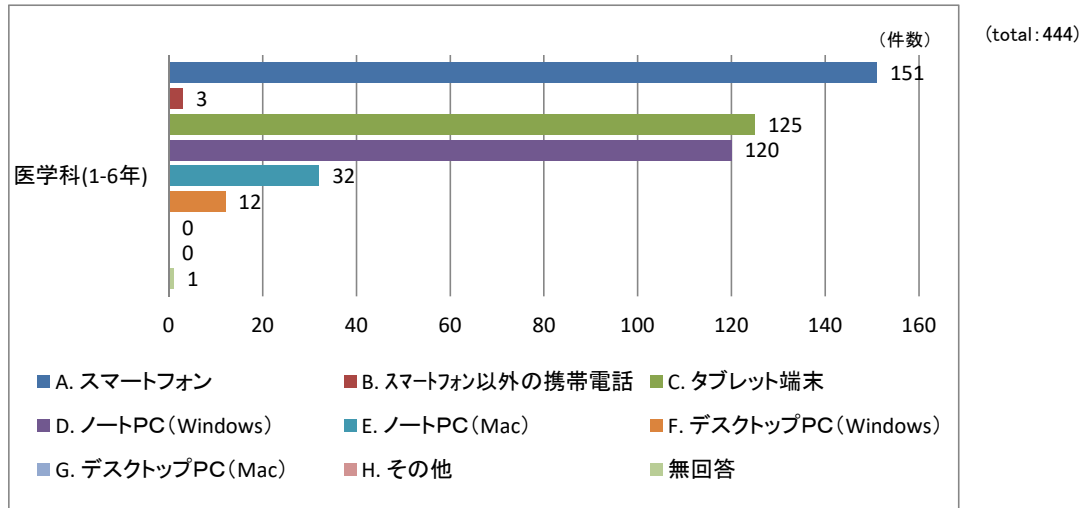




問19. あなたが自習を行っている場所はどこですか？主な場所を2つまで選んでください。

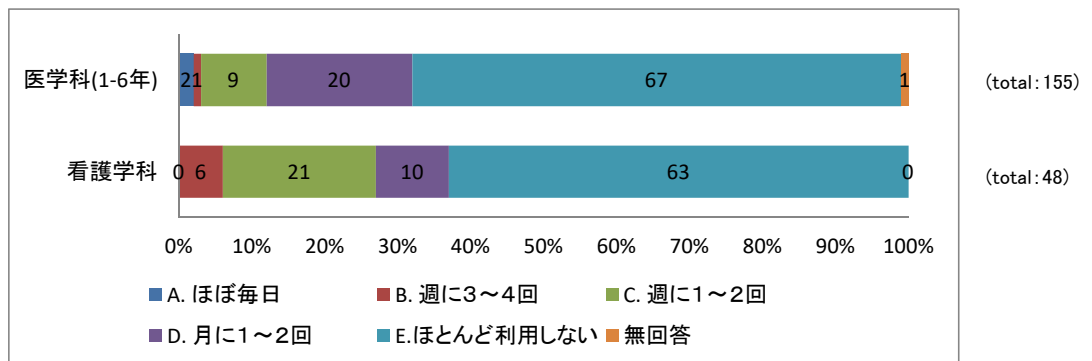


問20. あなたが所有しているIT機器について、当てはまるものすべてを選んでください。

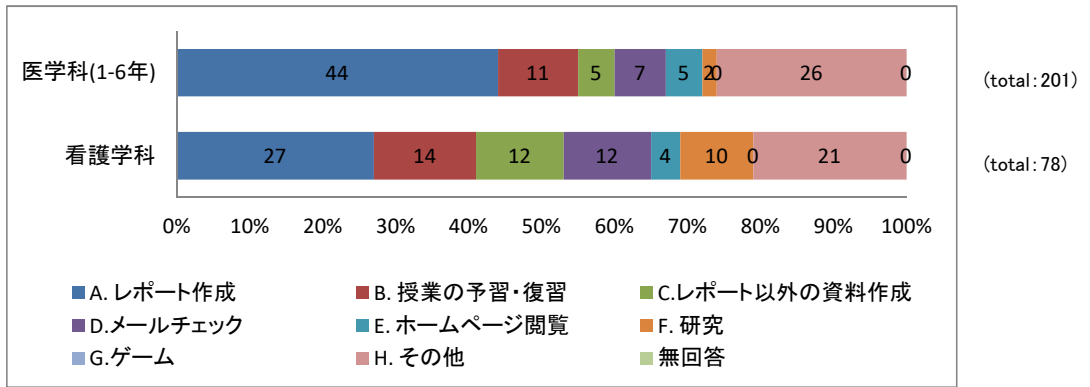


問21. 授業以外における大学内PC(情報処理実習室, チュートリアル室等のPC)の利用状況等について、各項目の当てはまるものを選んでください。

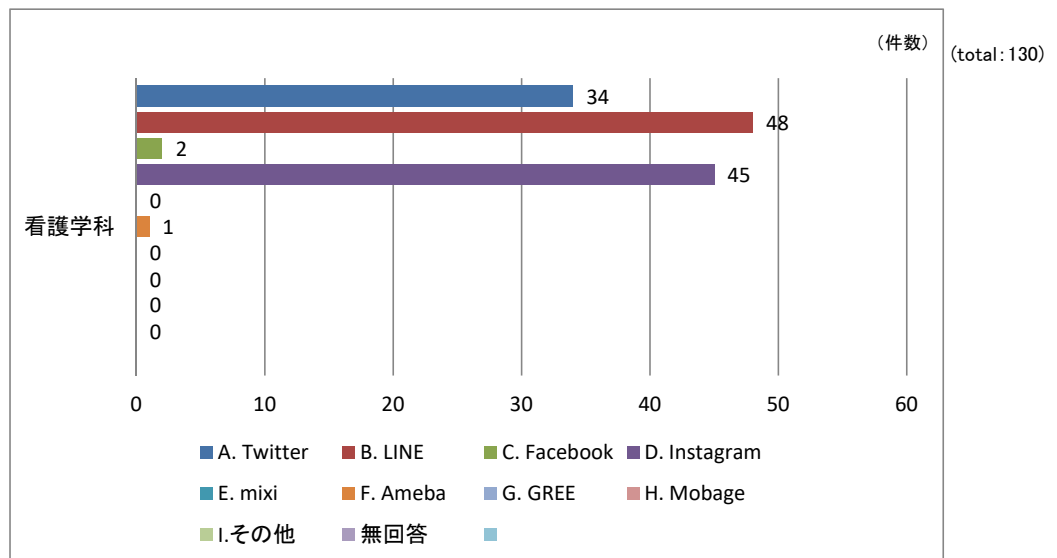
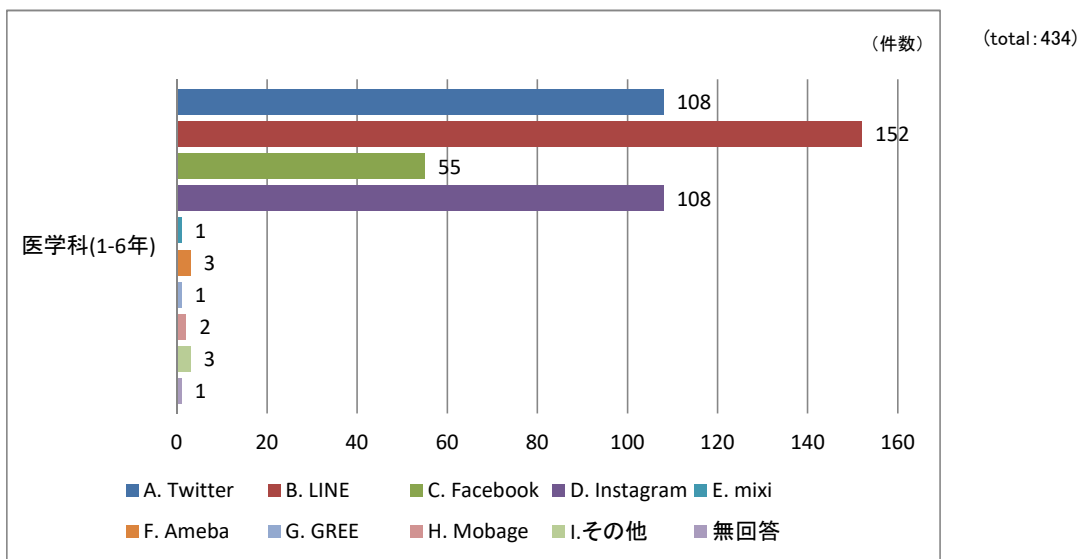
(1)利用頻度



(2)利用目的



問22. あなたが普段PCやスマートフォン等で利用しているSNSについて、当てはまるものすべてを選んでください。

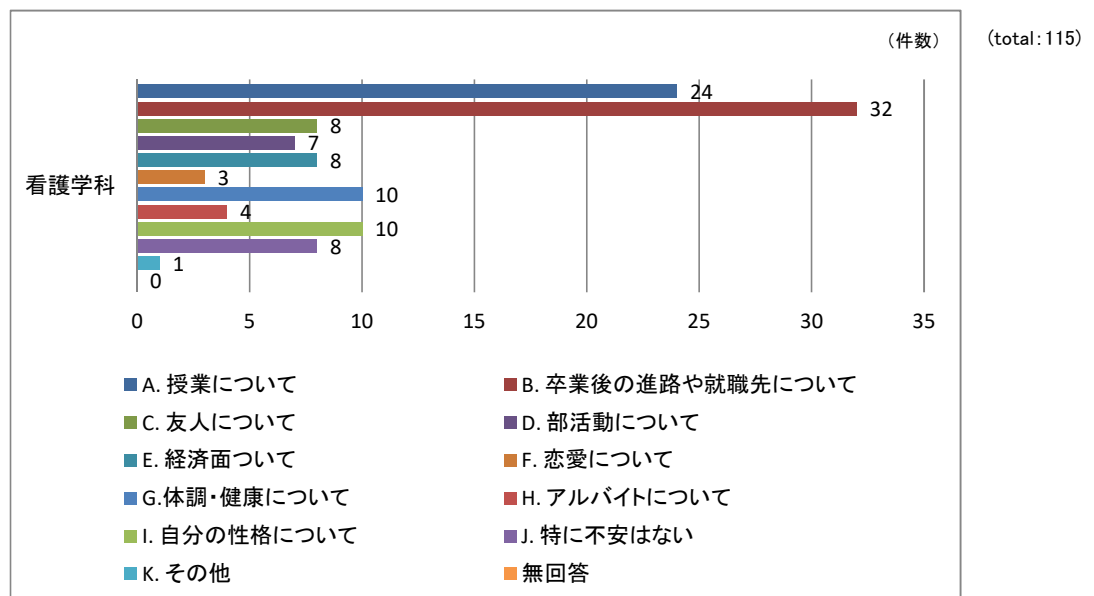
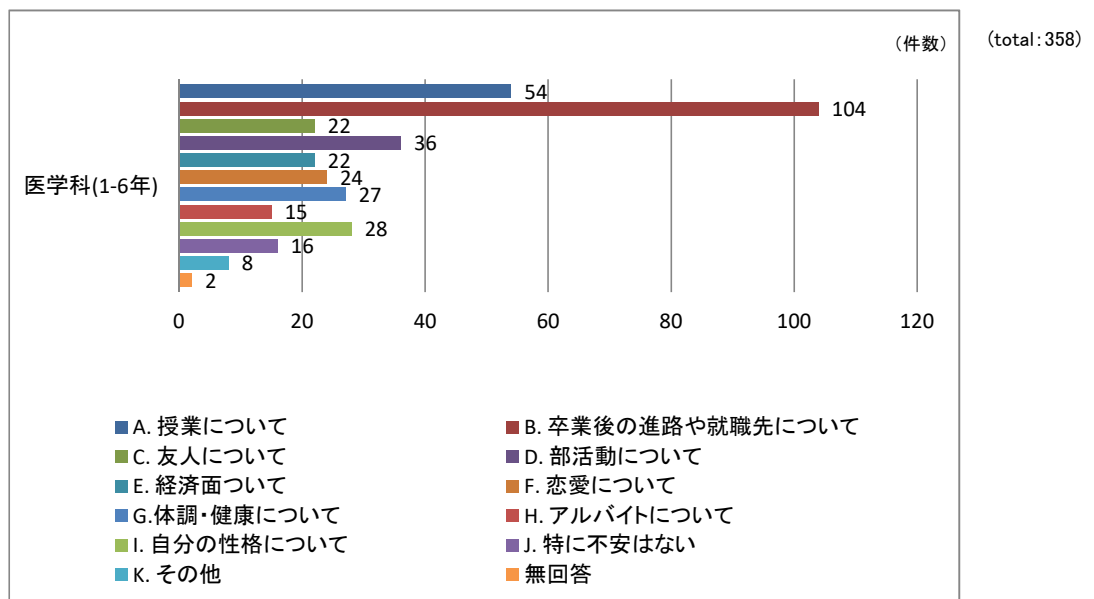


【本学の支援について】

◇分析結果に対するコメント(問23～問28に関するもの)

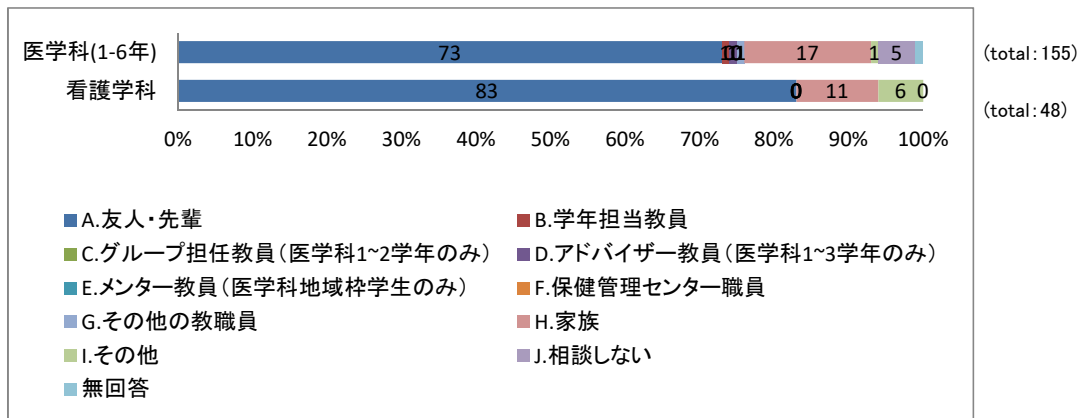
- ・不安に感じていること・悩みの一番は卒業後進路や就職先についてが、例年通り多い。
- ・相談相手は友人・先輩、家族がほとんどである。
- ・セクハラ、アカハラも受けたことがあるという回答がある。セクハラ相談窓口について80%程の学生は知っていると答えている。
- ・自学自習スペースについて、非常に満足・満足と答えた学生は医学科で17%、看護学科で37%に留まっている。
- ・学内LANについてはそれぞれ39%、69%であった。

問23. あなたが現在不安に感じていることや悩みはありますか。当てはまるものすべてを選んでください。

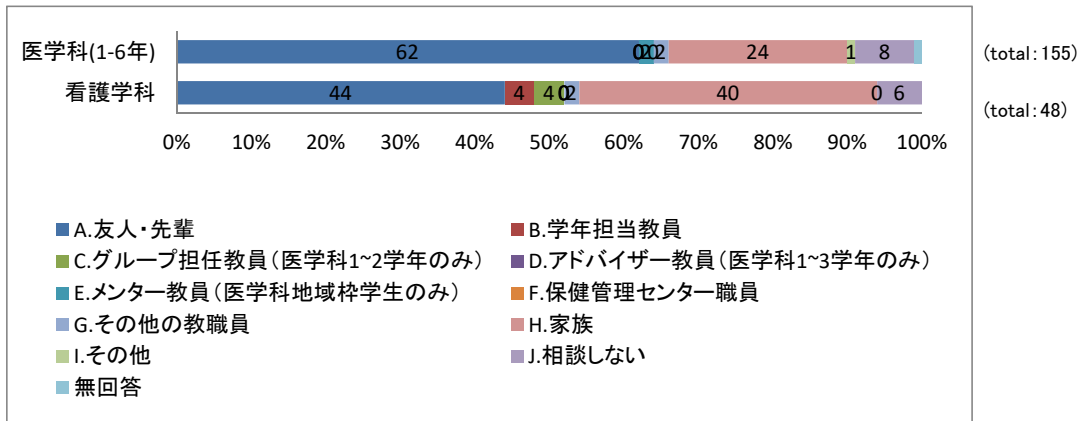


問24.問23のような不安や悩みが生じたとき、あなたは誰に相談しますか。各項目の当てはまるもの1つを選んでくだ

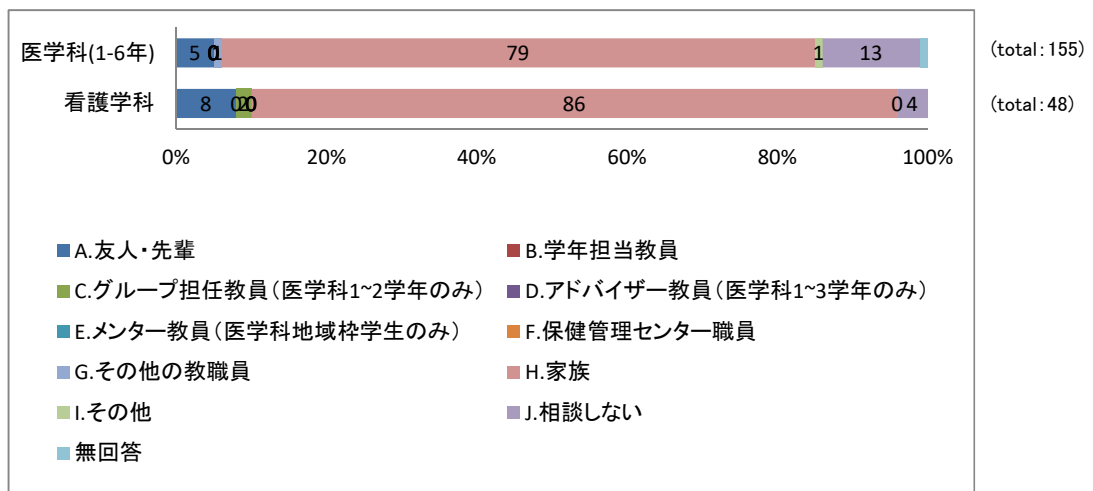
(1)学習・勉強について



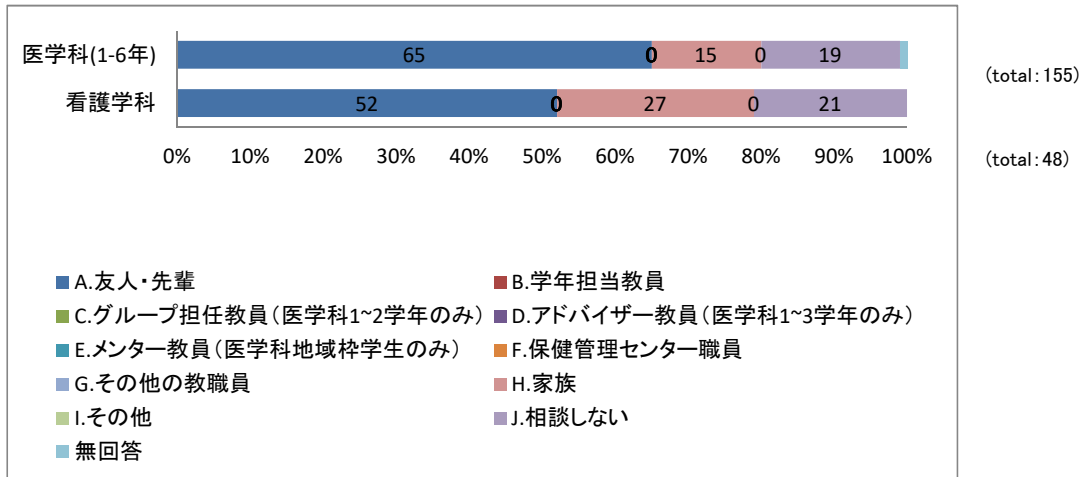
(2)卒業後の進路について



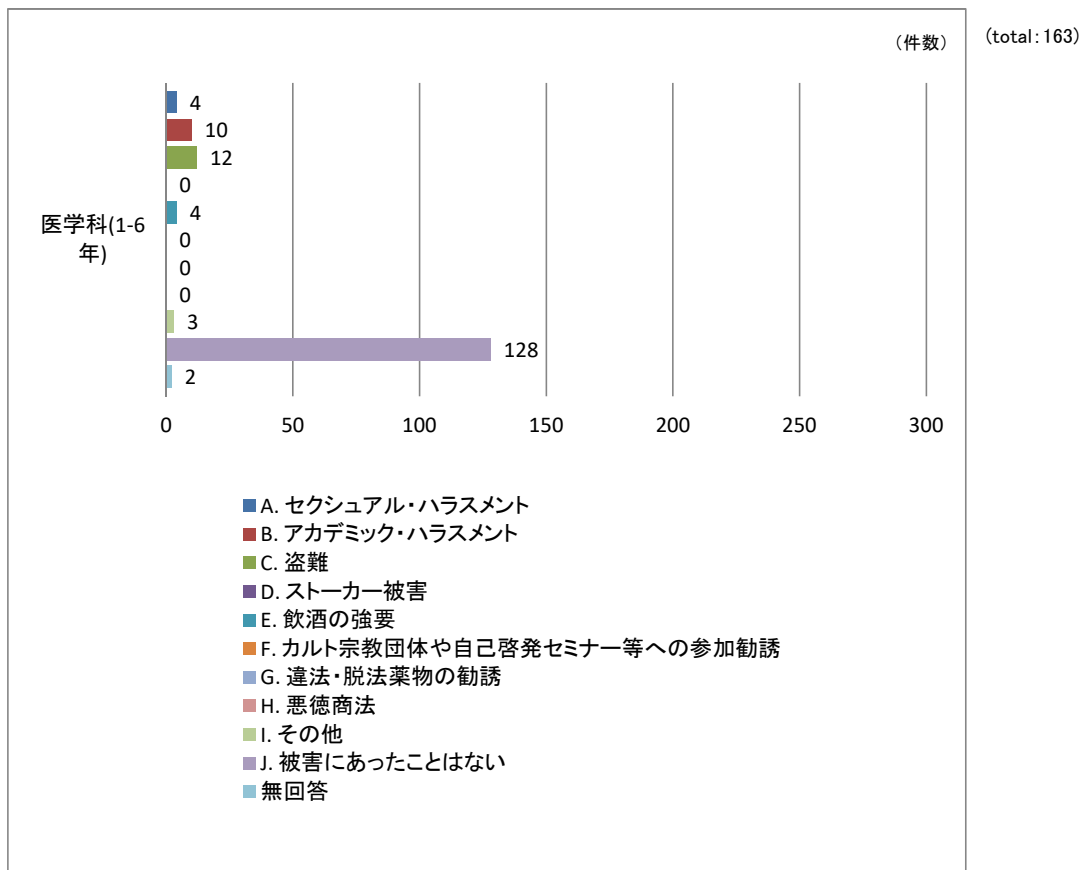
(3)経済的な問題について

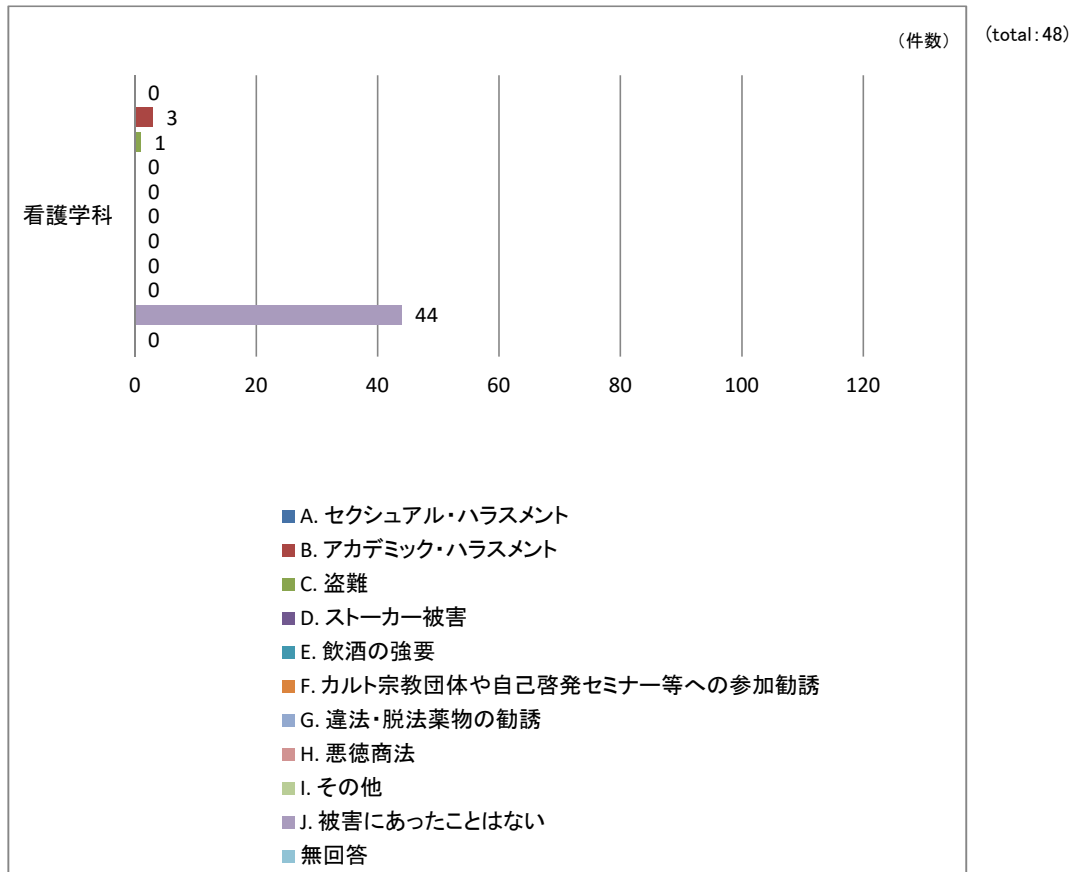


(4)友人関係について

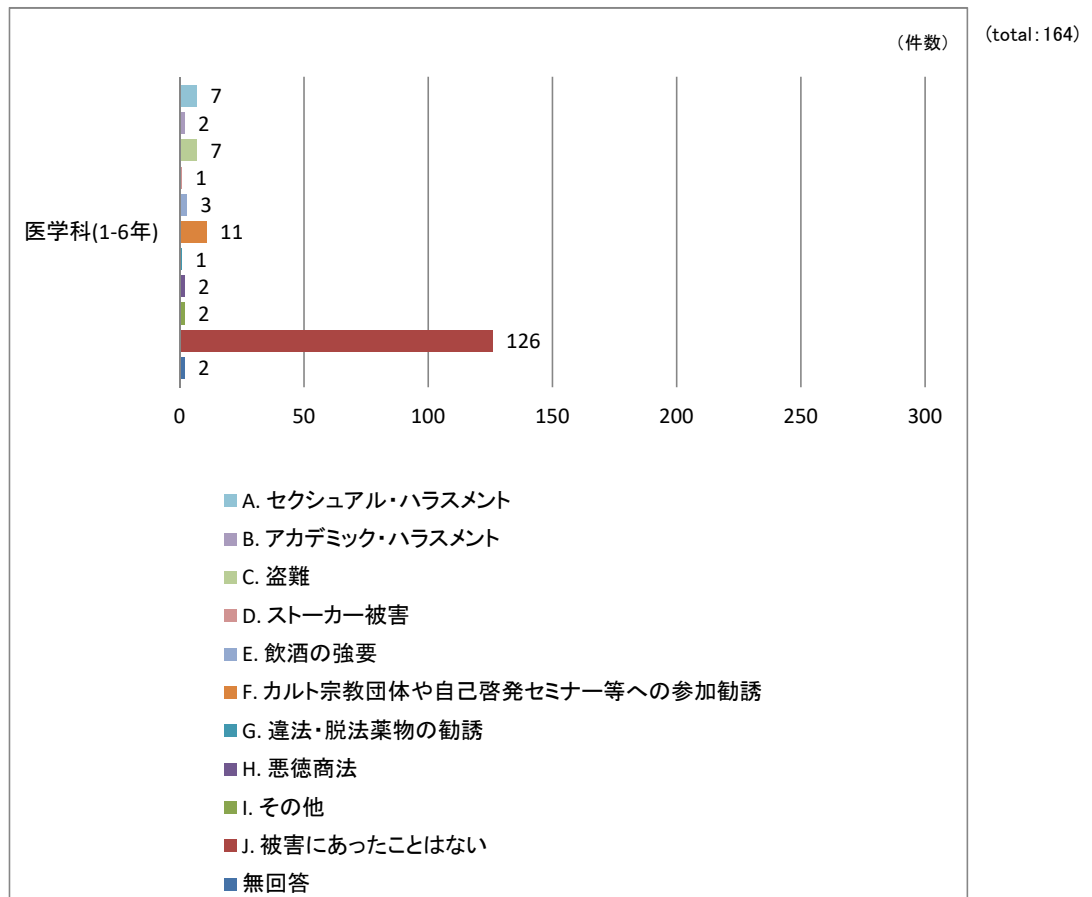


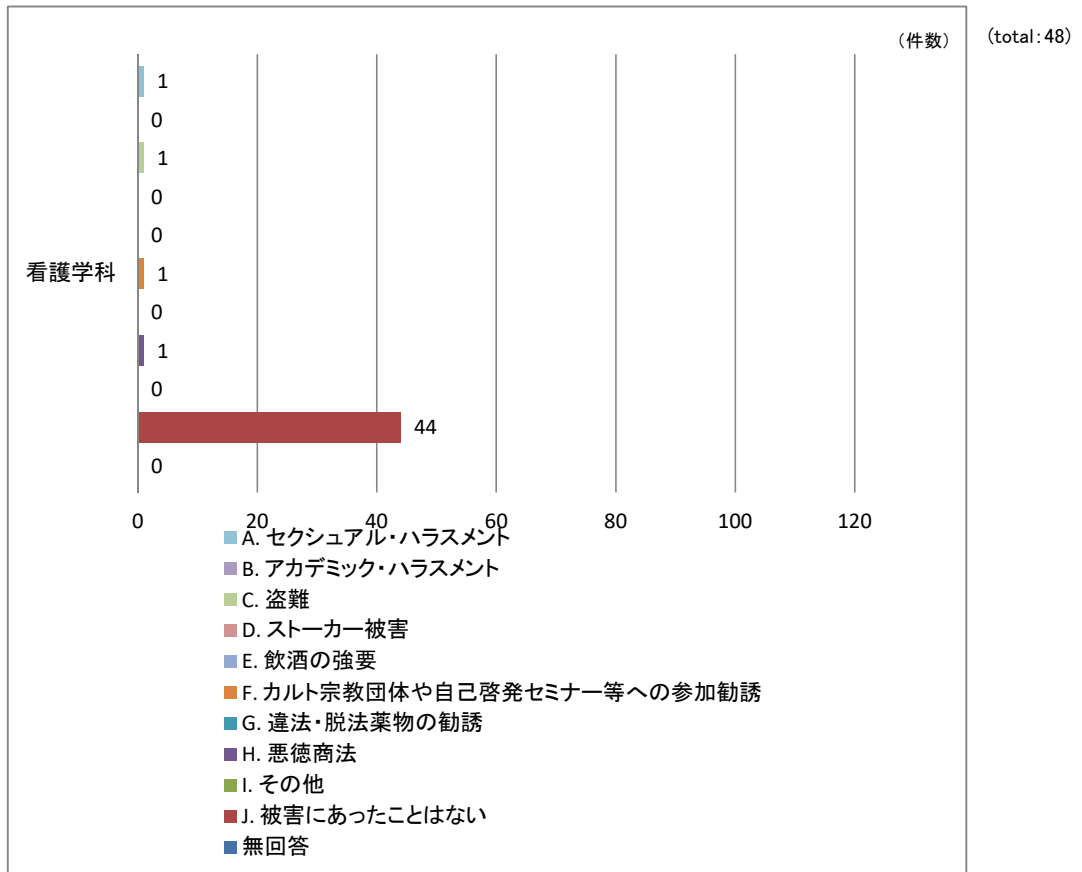
問25. あなたが学内で次のような被害にあったことはありますか。該当するものをすべて選んでください。





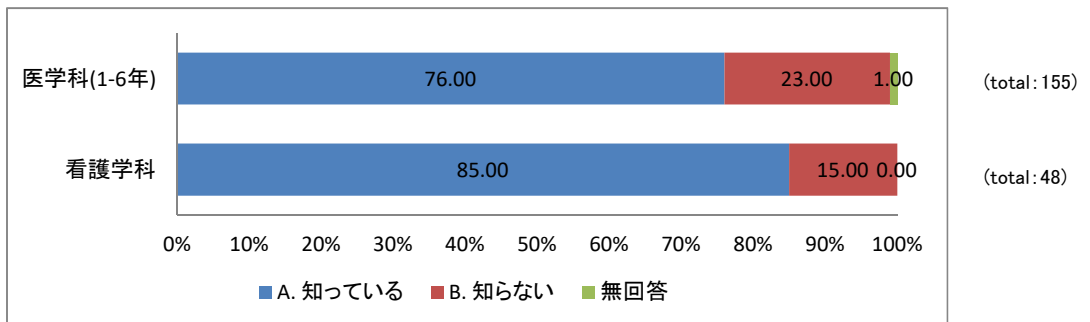
問26. あなたが学外で次のような被害にあったことはありますか。該当するものをすべて選んでください。



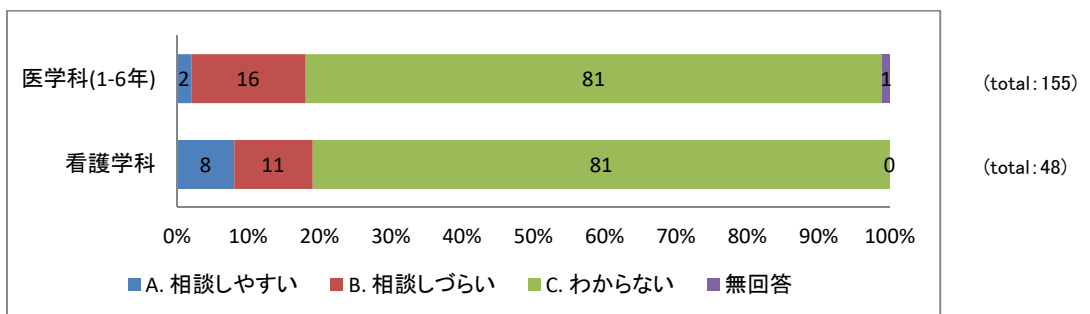


問27. セクシュアル・ハラスメント等に関する相談窓口について、各項目の当てはまるものに○をつけてください。

(1) あなたは大学内に複数の相談員（一般教育，基礎医学，臨床医学，看護学科の各教員1名と保健管理センター教員及び保健師）がいることを知っていますか。

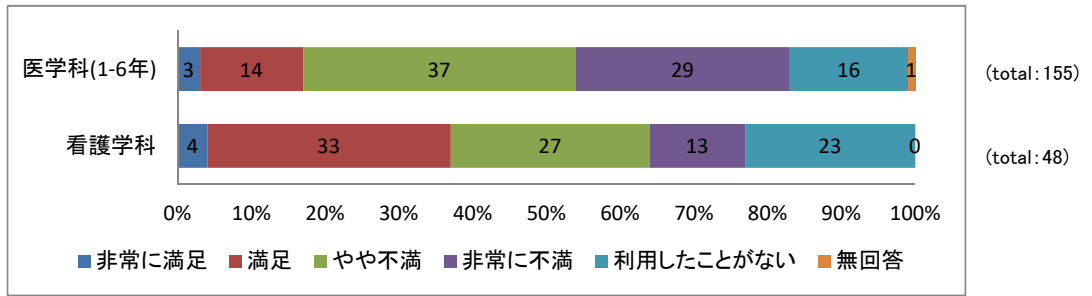


(2) 本学のセクシュアル・ハラスメント等の相談体制は、あなたにとって相談しやすい体制ですか。

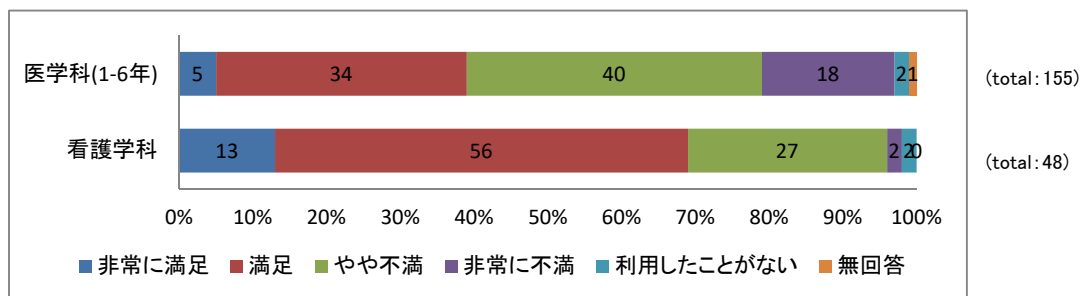


問28. あなたは本学の学生支援について次の点で満足していますか。

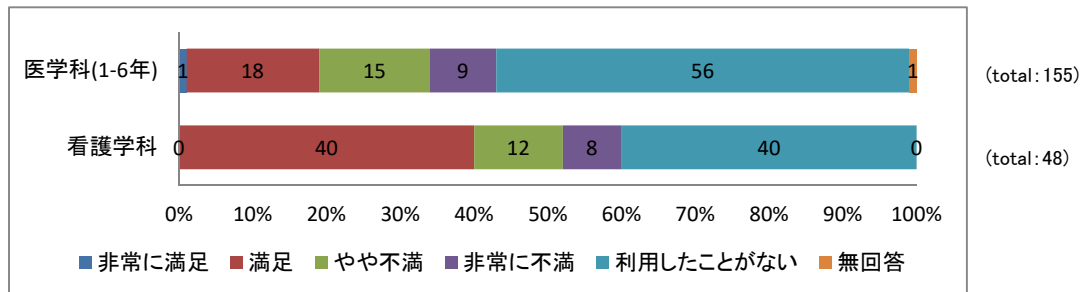
A. 自学自習スペース



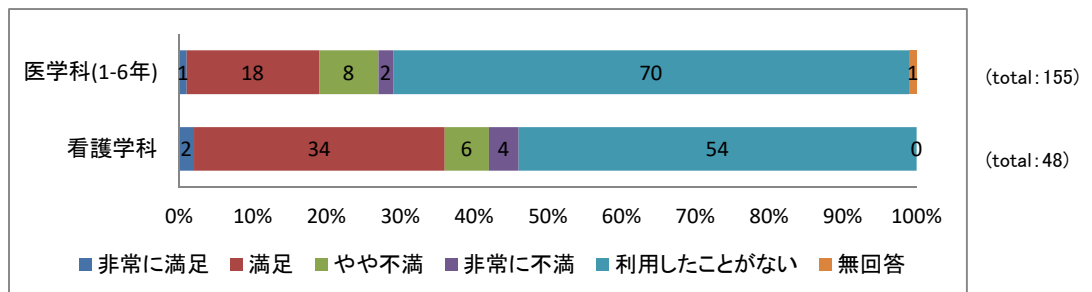
B. 学内LAN設備



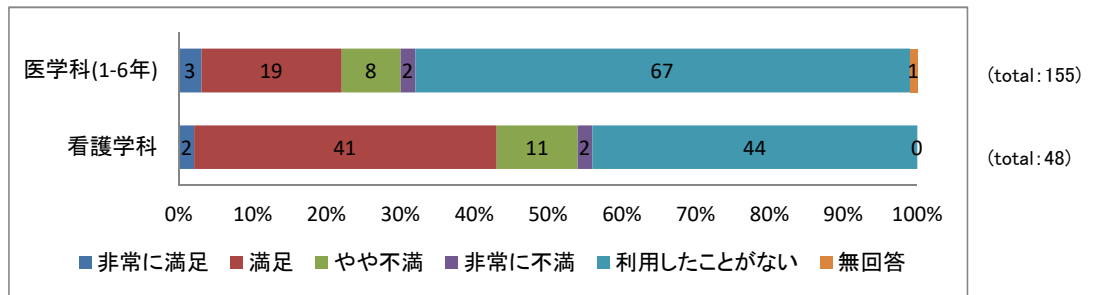
C. 学習面での相談体制



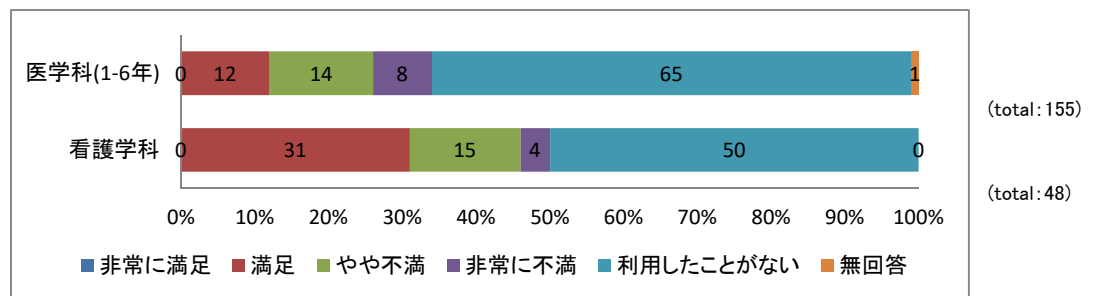
D. 生活面での相談体制



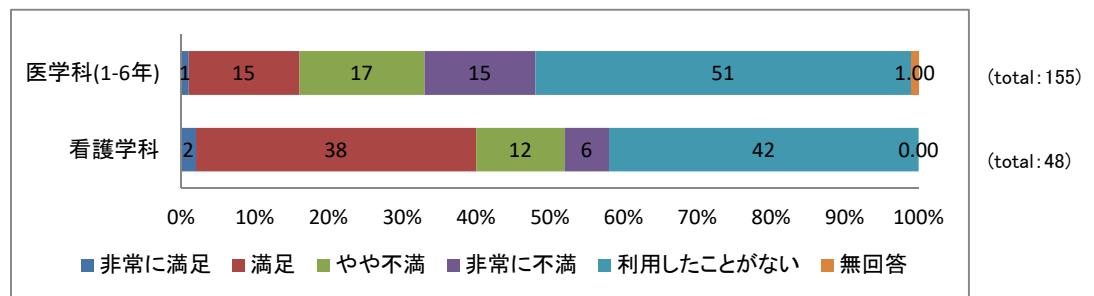
E. 経済支援体制



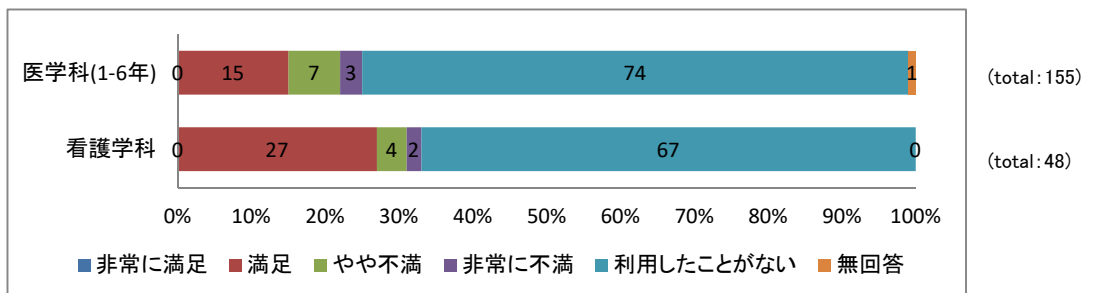
F. 就職支援体制



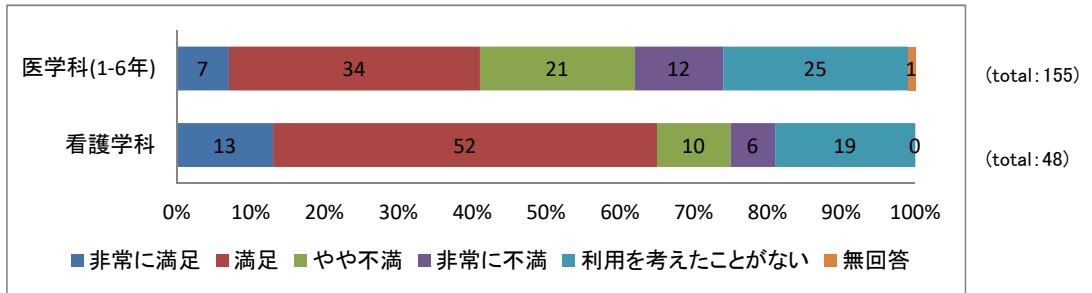
G. 課外活動に関する支援体制



H. ハラスメント等に関する支援体制

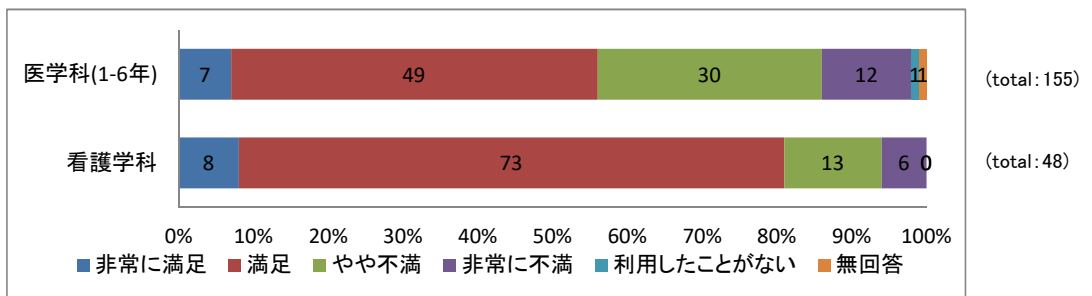


I. 学生支援課における窓口対応

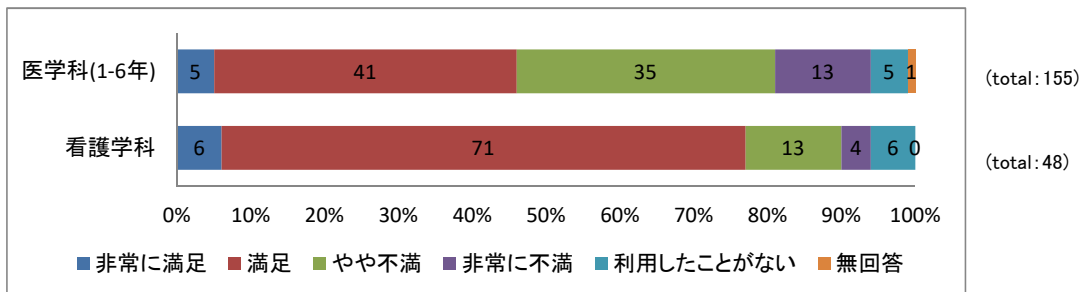


問29. あなたは本学の福利厚生施設や課外活動施設の広さ・機能について満足していますか。

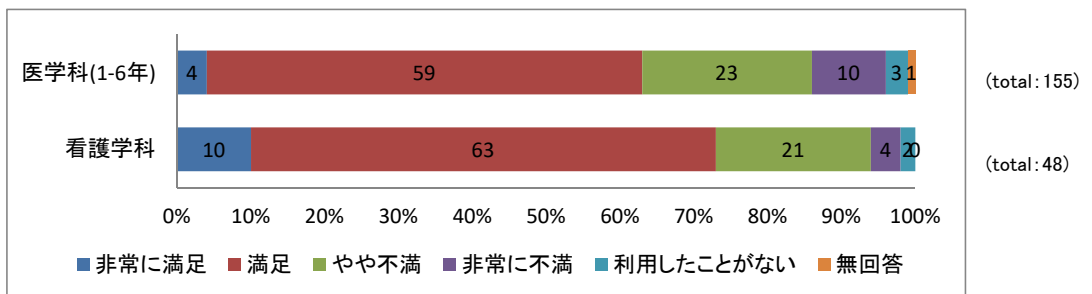
A. 講義室・実習室



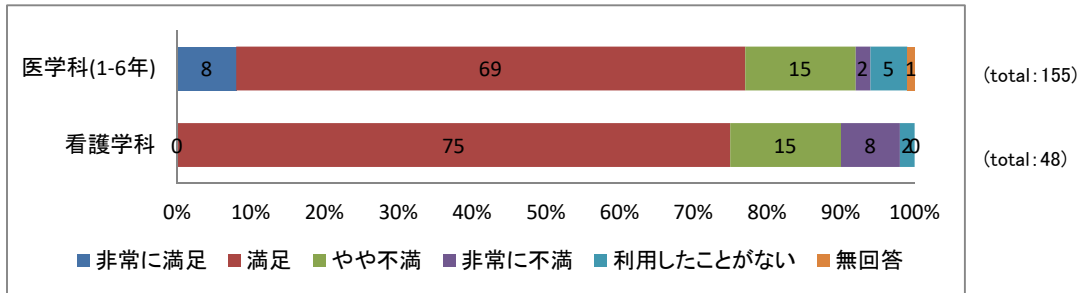
B. 学生食堂



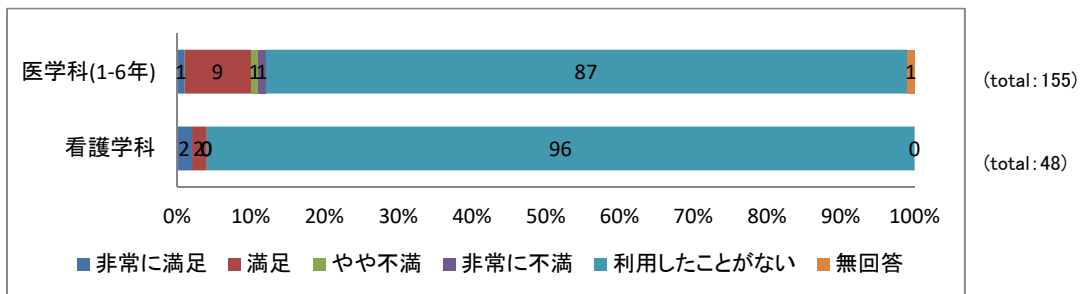
C. 売店



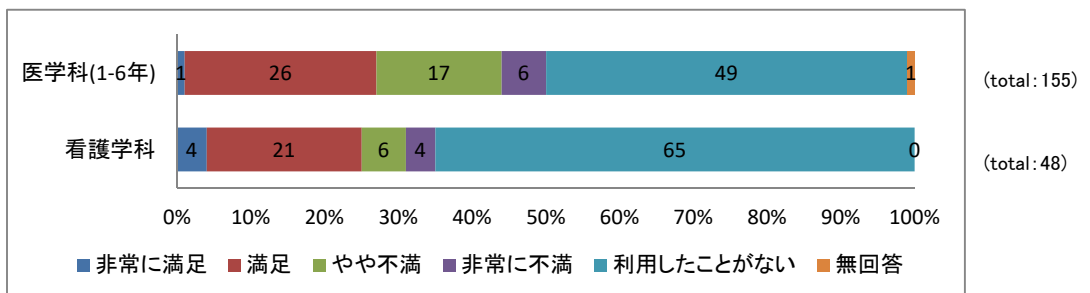
D. 書籍部



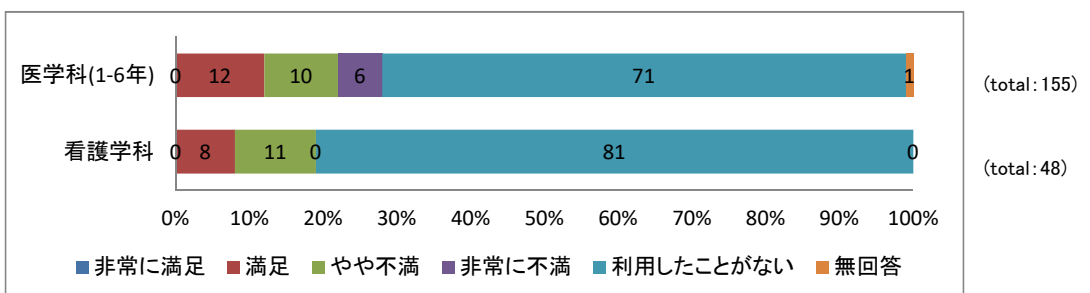
E. 理髪部



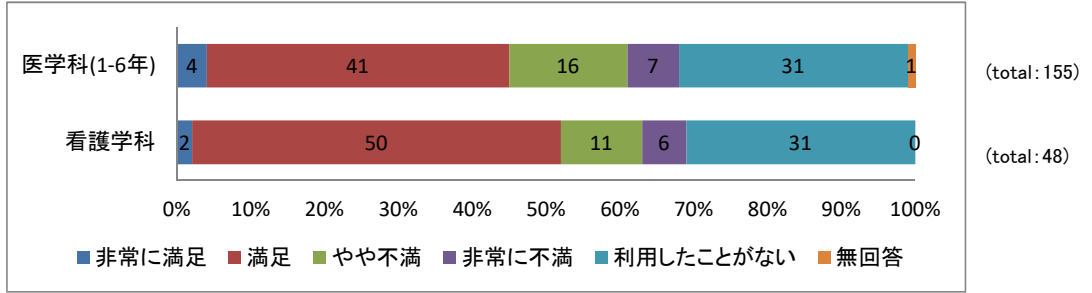
F. 体育館・トレーニングルーム



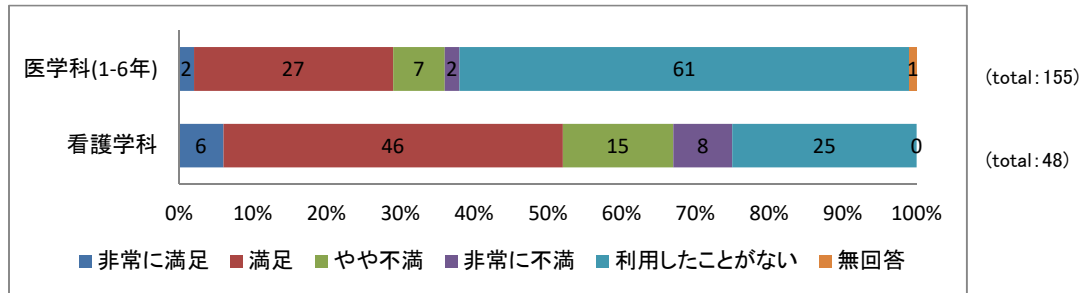
G. シャワー室・更衣室(体育館内)



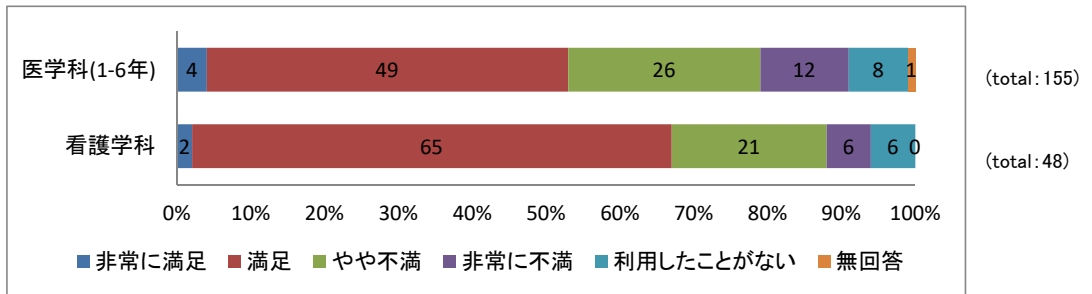
H.学生サロン・学生ロビー



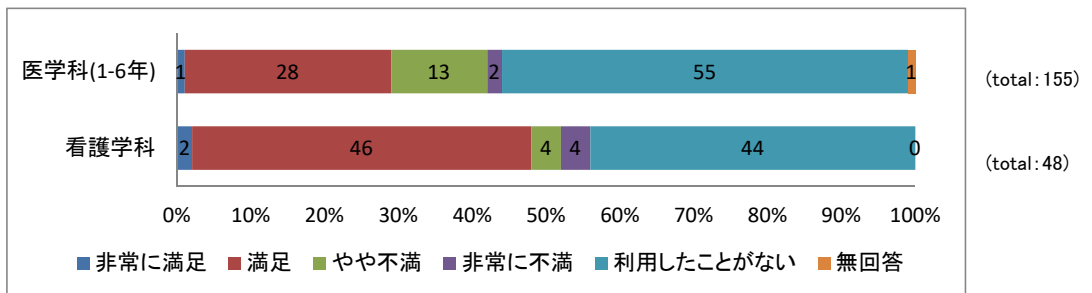
I.学生ラウンジ(看護学科棟3階)



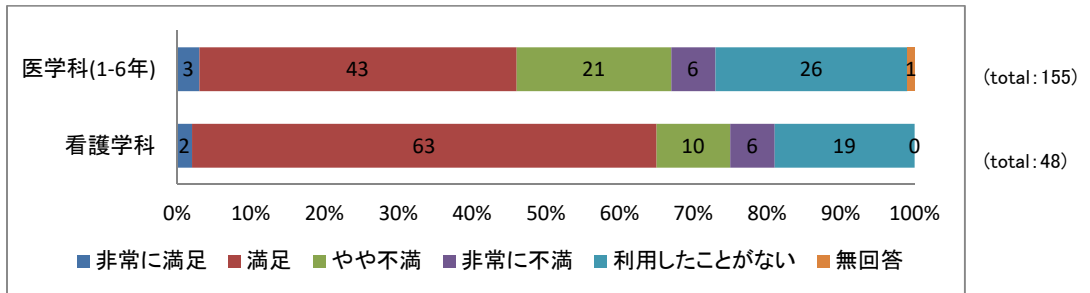
J.ロッカー室



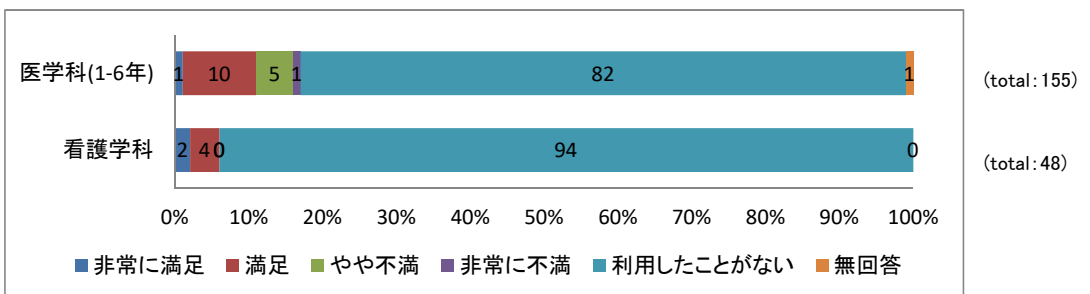
K.セミナー室



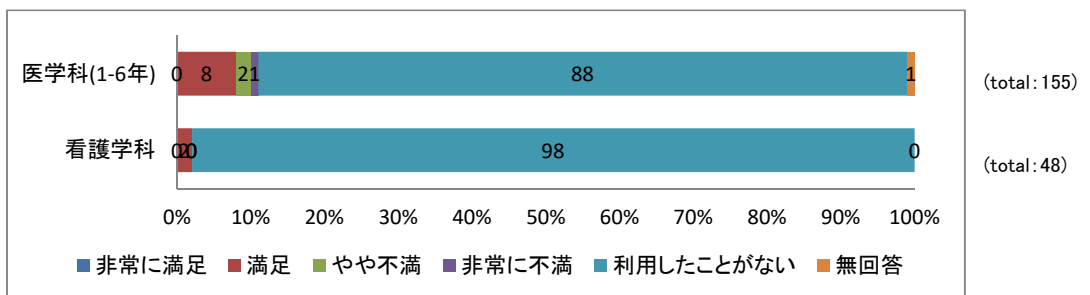
L. 保健管理センター



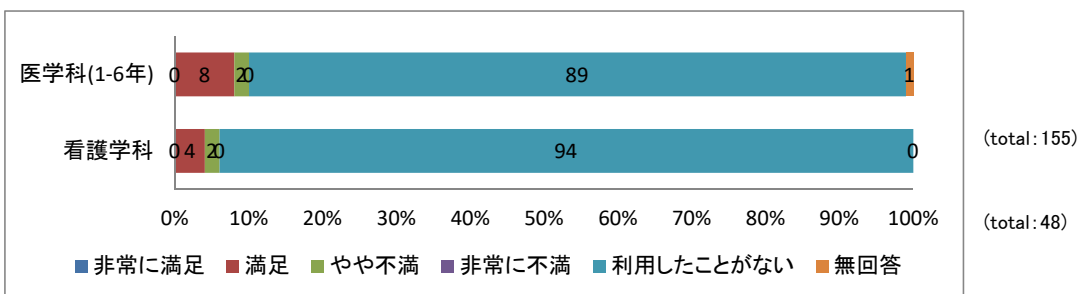
M. 武道場



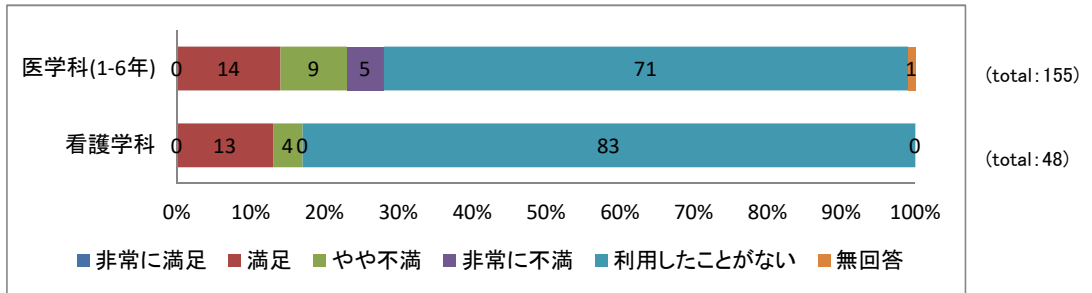
N. 弓道場



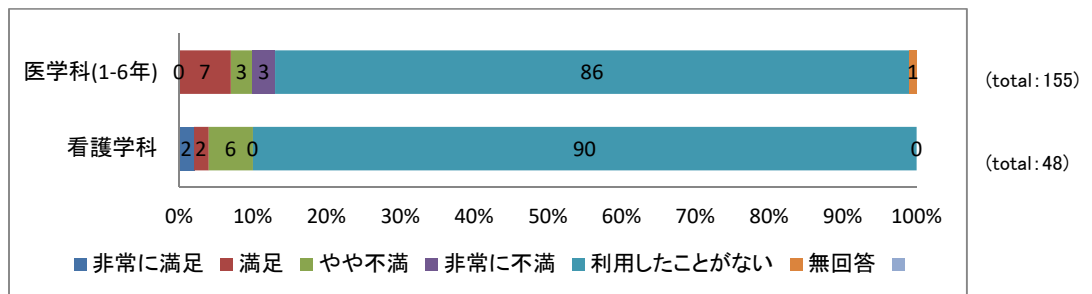
O. 野球場



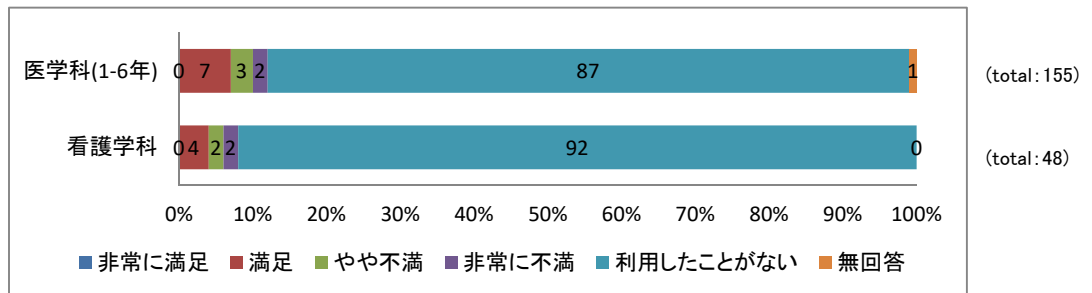
P. 陸上競技場



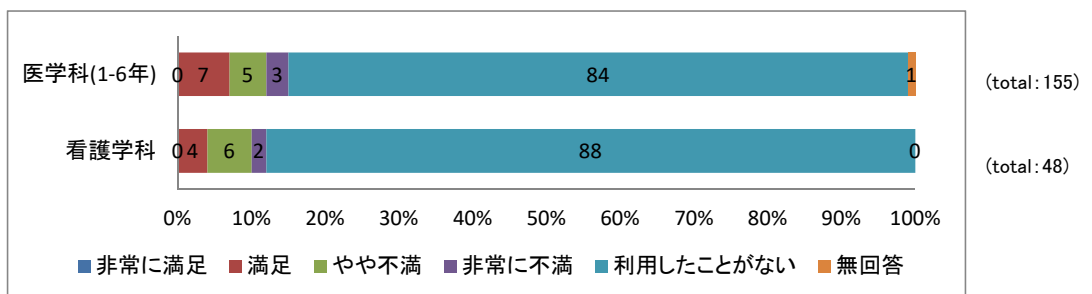
Q. テニスコート



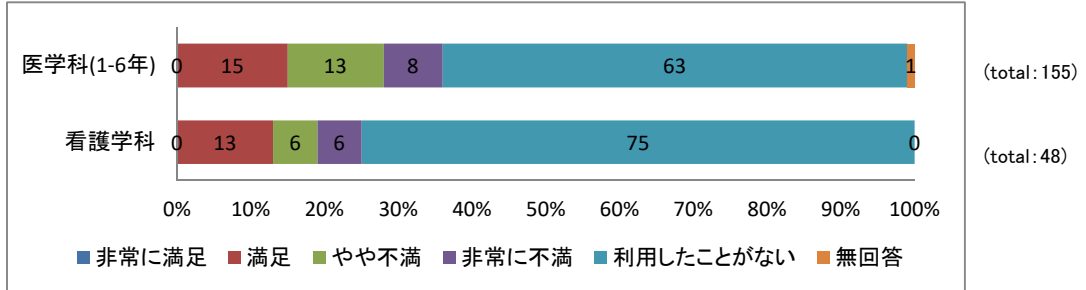
R. 合宿研修所



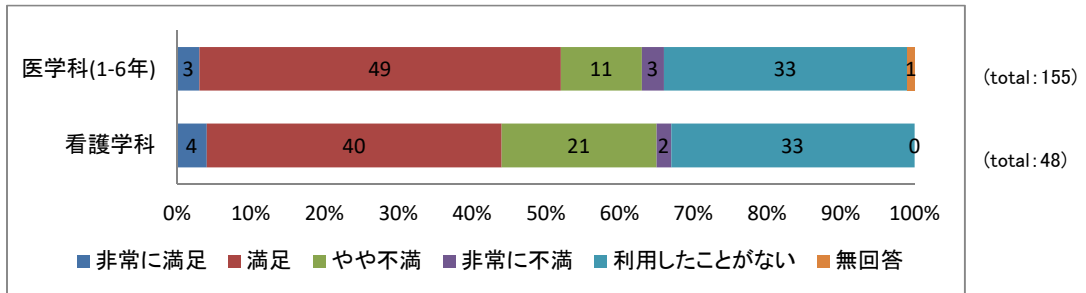
S. 音楽練習室



T. 駐車場



U. 駐輪場

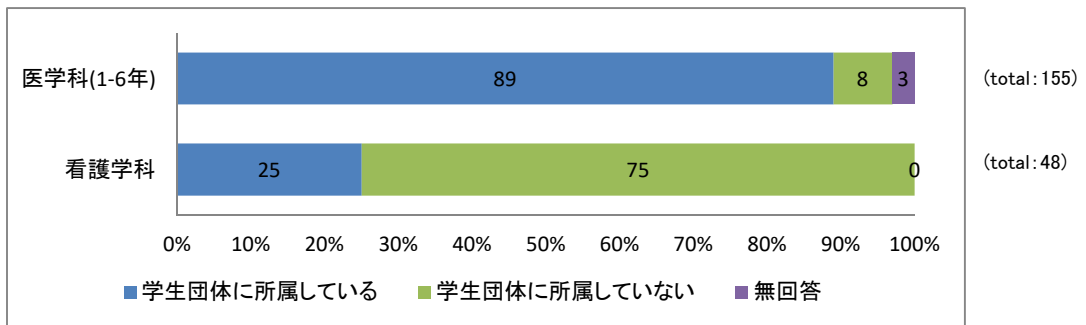


【課外活動について】

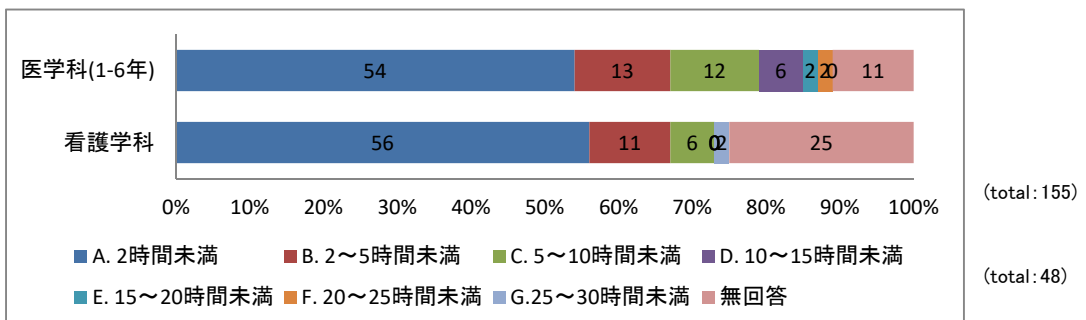
◇分析結果に対するコメント(問29～問33に関するもの)

・課外活動を行っている学生のうち、看護学科の25%で学業にかなり影響がでていると回答している。医学科では、そう答えている学生はほとんどいない。

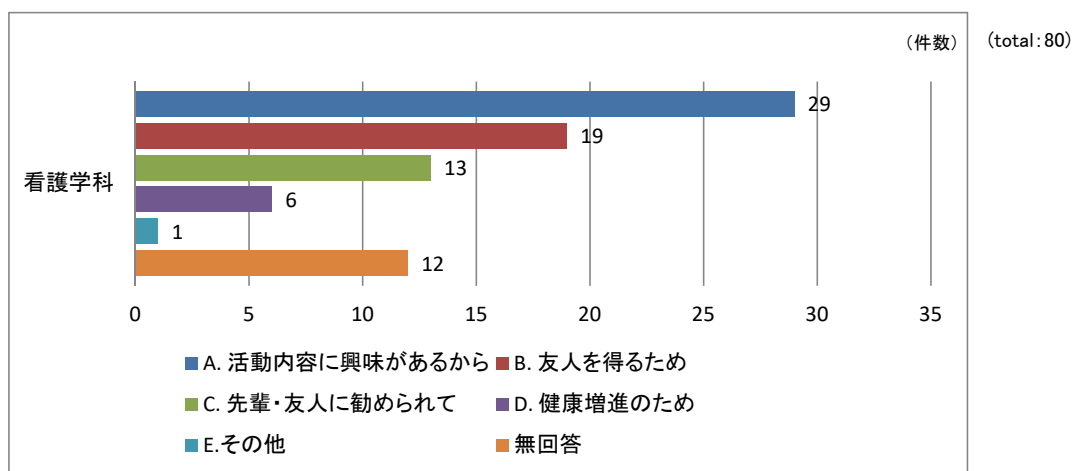
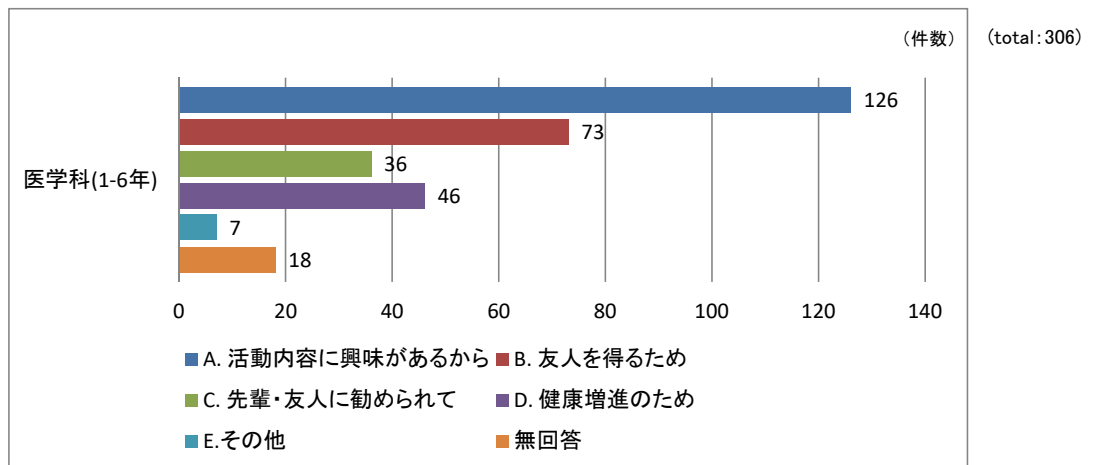
問30. あなたは学内の学生団体に所属していますか。



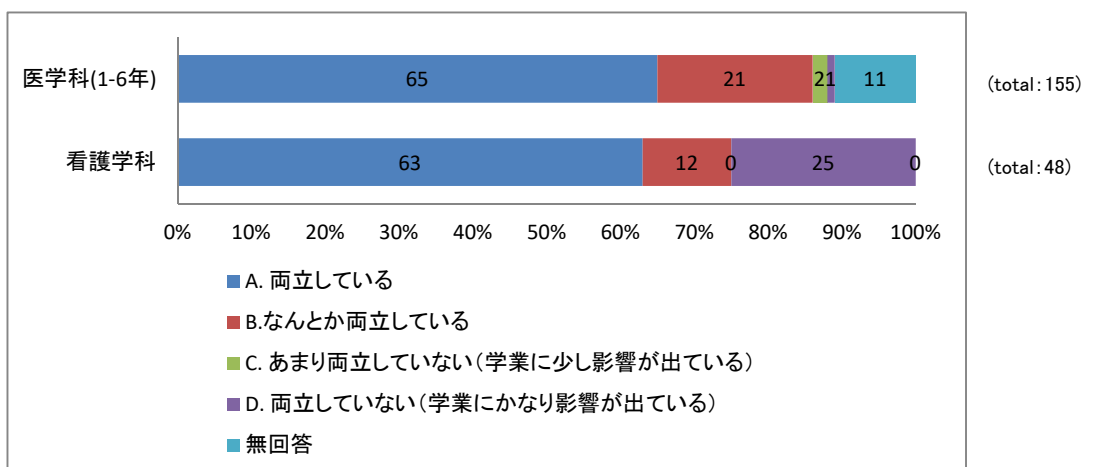
問31. 問30でA.又はB.と回答した方にお聞きします。活動時間は1週間平均どのくらいですか(複数の団体に所属している場合は合計時間数)。あてはまるもの1つを選んでください。



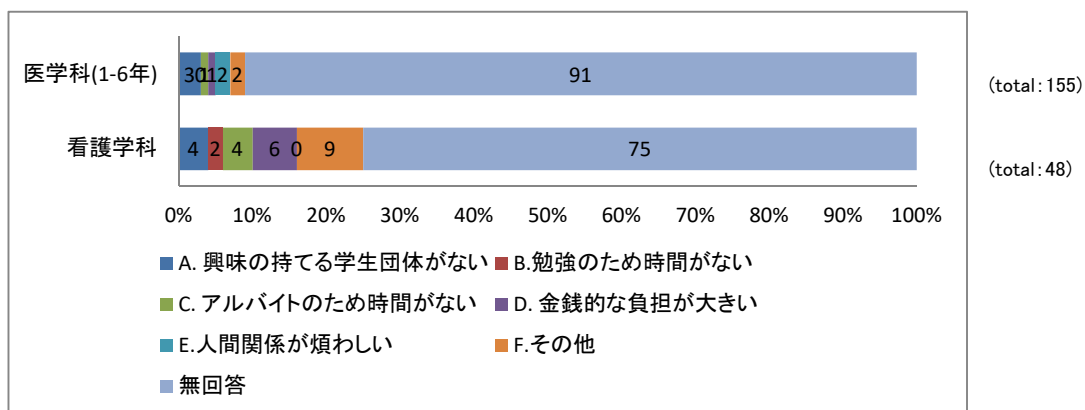
問32. 問30でA.又はB.と回答した方にお聞きします。あなたが学生団体に所属している理由について、あてはまるものすべてを選んでください。



問33. 問30でA.又はB.と回答した方にお聞きします。学生団体での活動と学業は両立していますか。あてはまるもの1つを選んでください。



問34. 問30でCと回答した方にお聞きします。学生団体に所属していない主な理由を1つ選んでください。

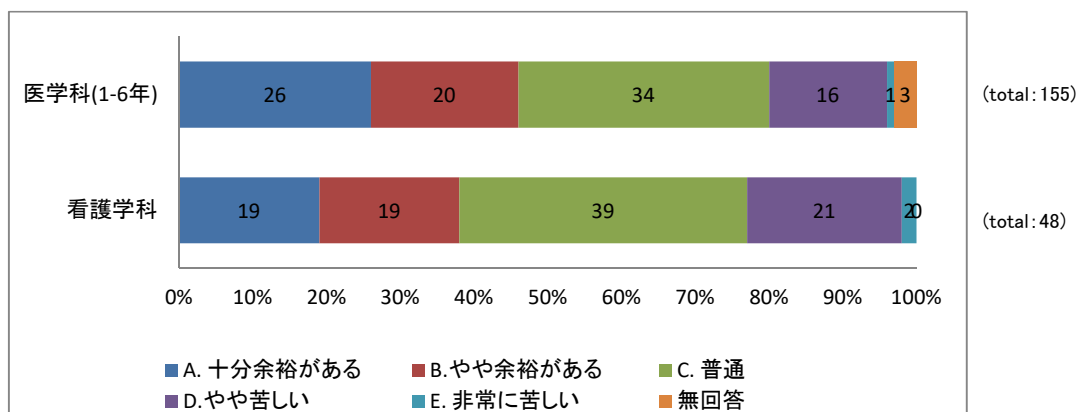


【経済状況について】

◇分析結果に対するコメント(問35～問37に関するもの)

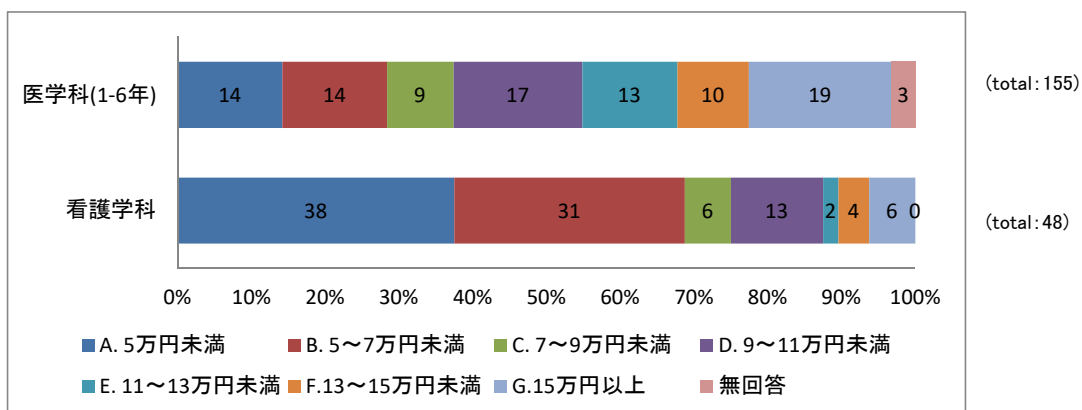
- ・自分の経済状態では、2割程度の学生がやや苦しい・非常に苦しいと回答している。
- ・1ヶ月の収入5万円未満は、看護学科で38%と医学科の倍以上になっている。

問35. 現在の自分の経済状態をどのように感じていますか。あてはまるもの1つを選んでください。

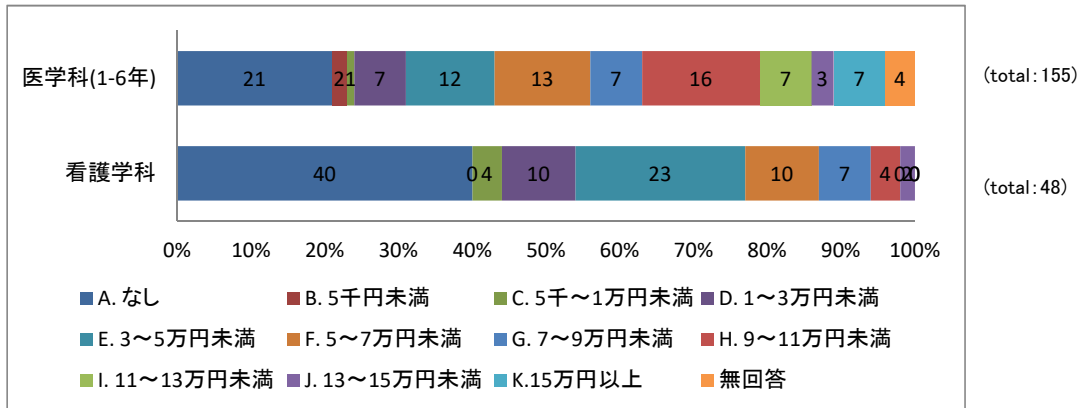


問36. あなたの1か月の収入について、各項目の当てはまるもの1つを選んでください。

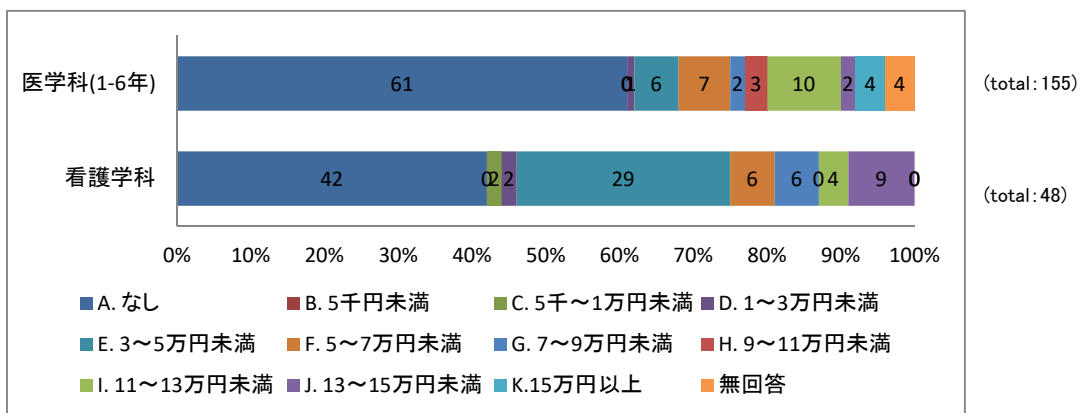
(1) 1か月の平均収入(仕送り・アルバイト・奨学金等すべての収入の合計。ただし授業料等の学校納付金にかかる収入を除く)はどのくらいですか。



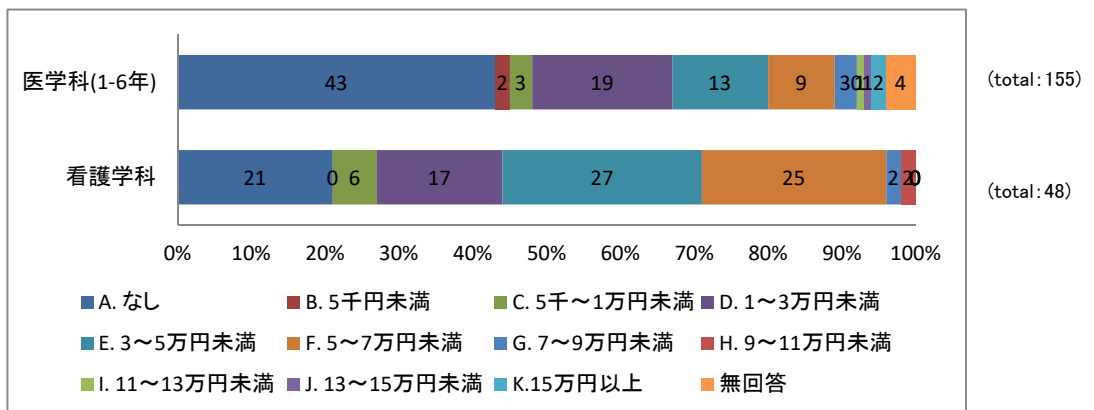
(2) 1か月あたりの家庭からの援助(授業料等の学校納付金にかかる援助を除く)はどのくらいですか。



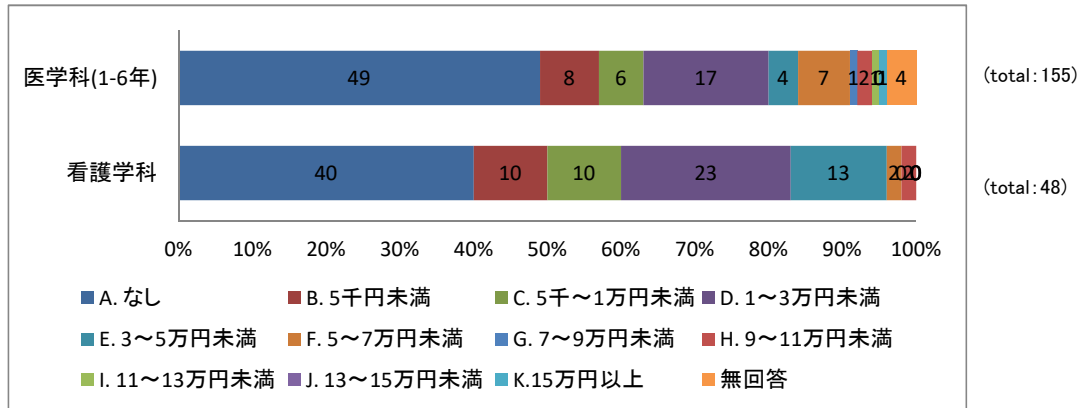
(3) 1か月あたりの奨学金(複数の団体から受給している場合は、その合計)はどのくらいですか。



(4) 1か月あたりのアルバイト収入はどのくらいですか。

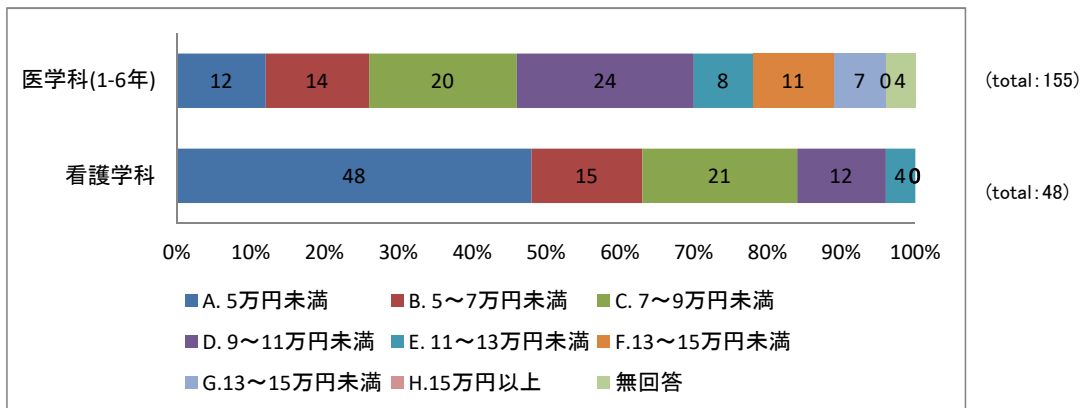


(5) 1か月あたりの預貯金切り崩しはどのくらいですか。

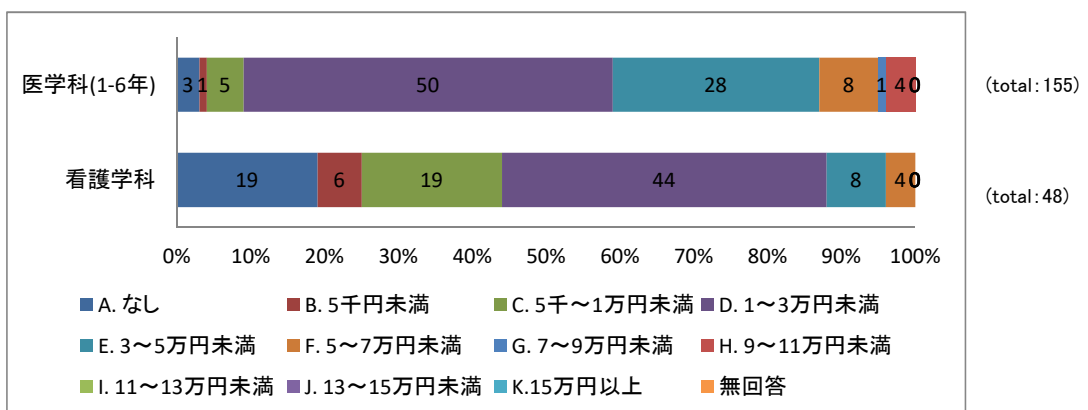


問37. あなたの1か月の支出について、各項目の当てはまるもの1つを選んでください。

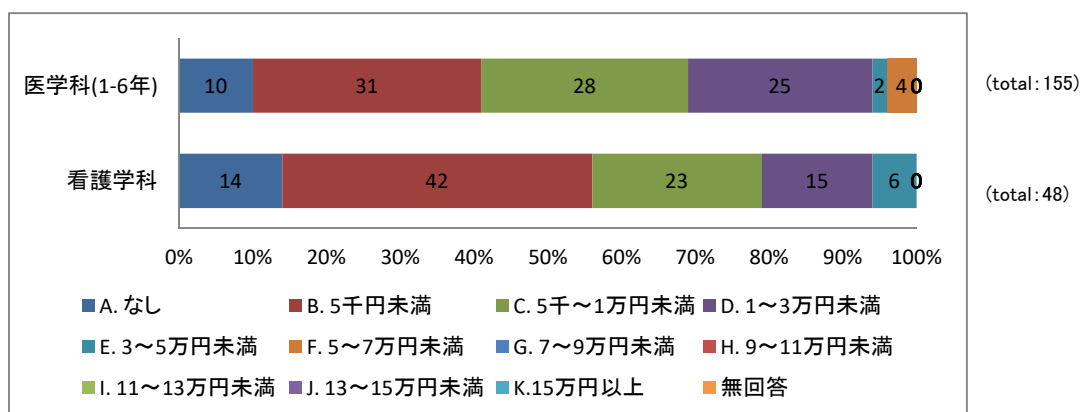
(1) 1か月の平均支出(家賃・光熱水量等を含める。ただし授業料等の学校納付金にかかる支出を除く)はどのくらいですか。



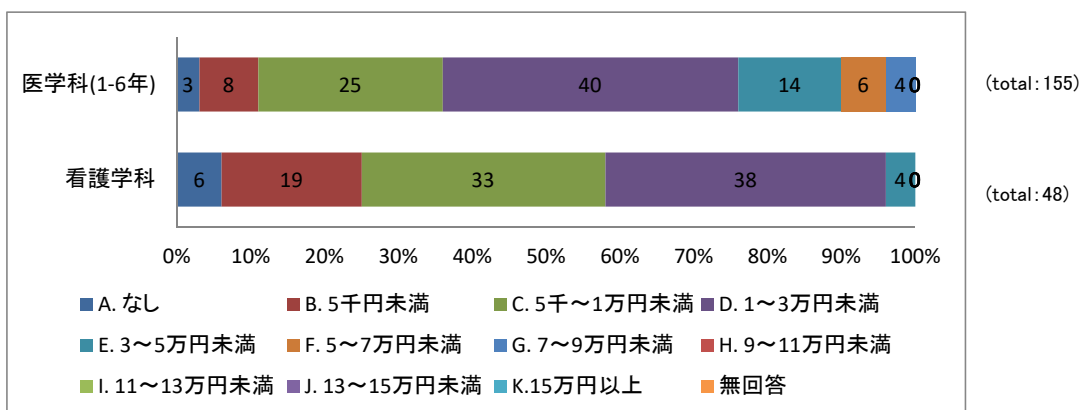
(2) 1か月あたりの食費(材料費, 外食費等)はどのくらいですか。



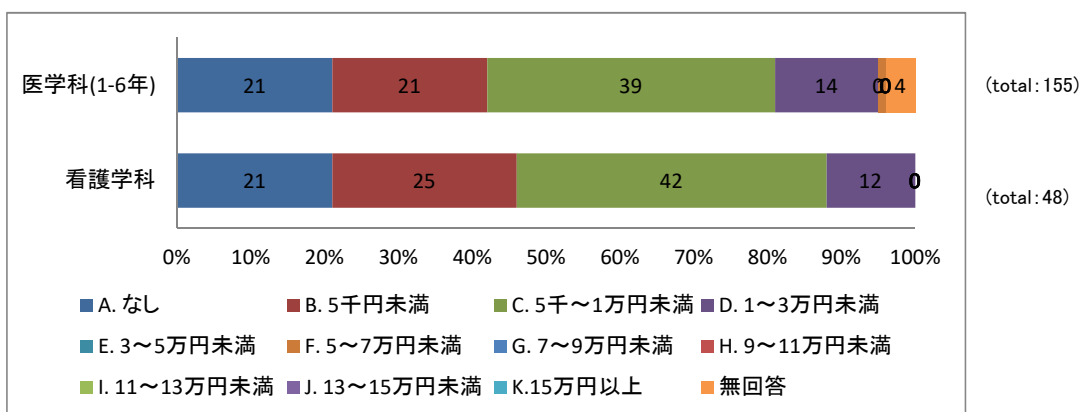
(3) 1か月あたりの修学費(教科書, 参考書, 実習費, 文房具代等。ただし授業料等の学校納付金にかかる支出を除く)はどのくらいですか。



(4) 1か月あたりの教養・娯楽費(課外活動費, 旅行費, 交際費, スポーツ・各種娯楽費用等)はどのくらいですか。



(5) 1か月あたりの通信費(携帯電話, インターネット等)はどのくらいですか。

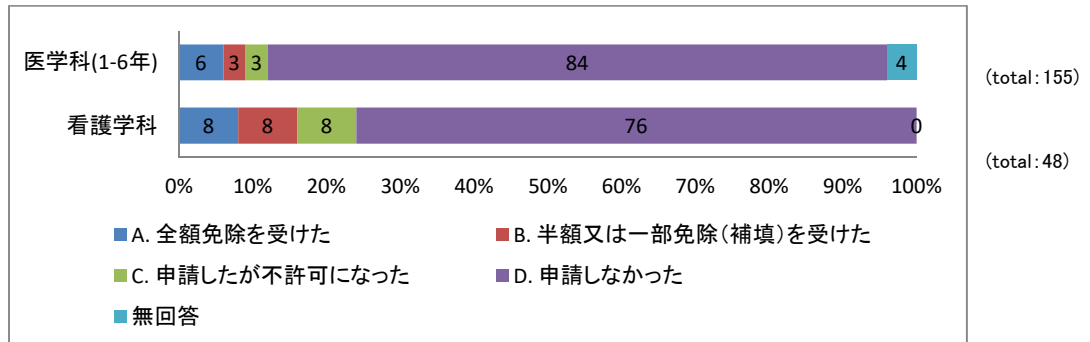


【奨学金・授業料免除等について】

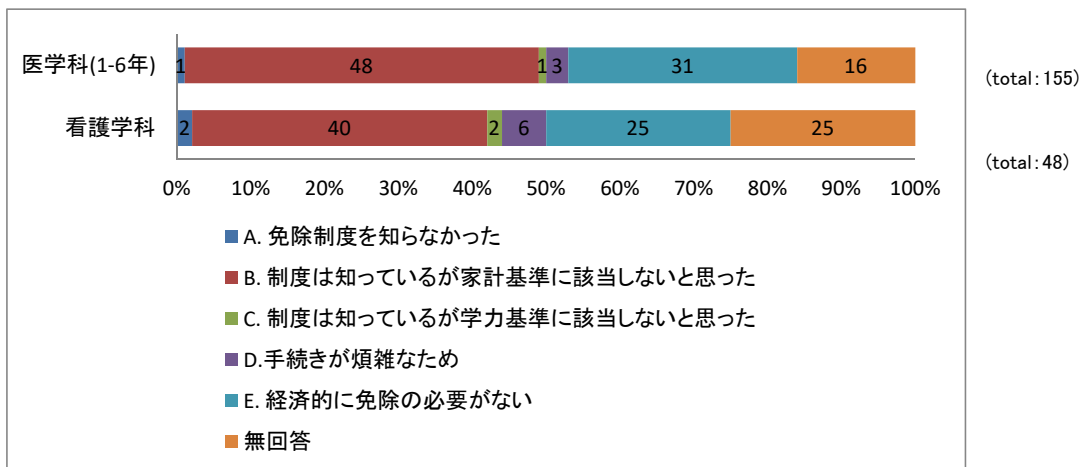
◇分析結果に対するコメント(問37～問47に関するもの)

- ・なんらかの授業料免除を受けている学生は医学科で9%、看護学科で16%。
- ・ほとんど毎日・週に何日かは定期的にアルバイトをしている学生は医学科で42%、看護学科で58%である。

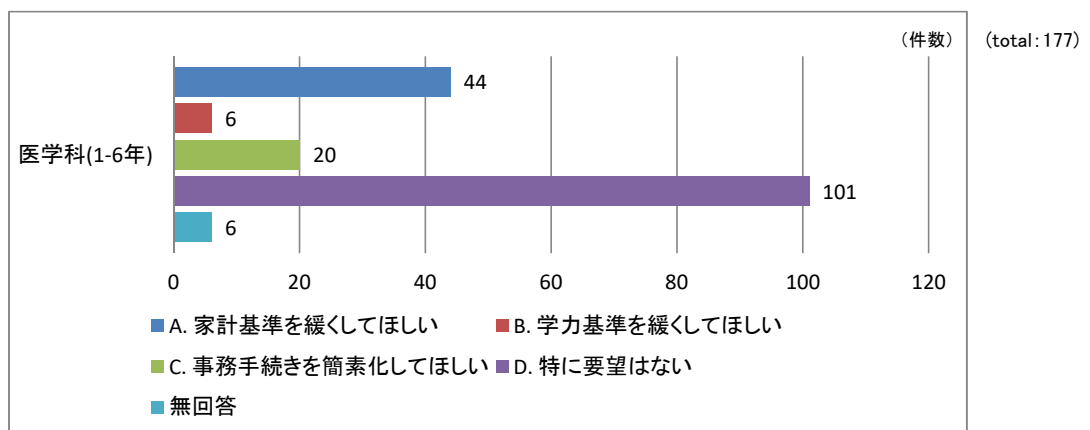
問38. あなたは大学の授業料免除を受けていますか。あてはまるもの1つを選んでください。

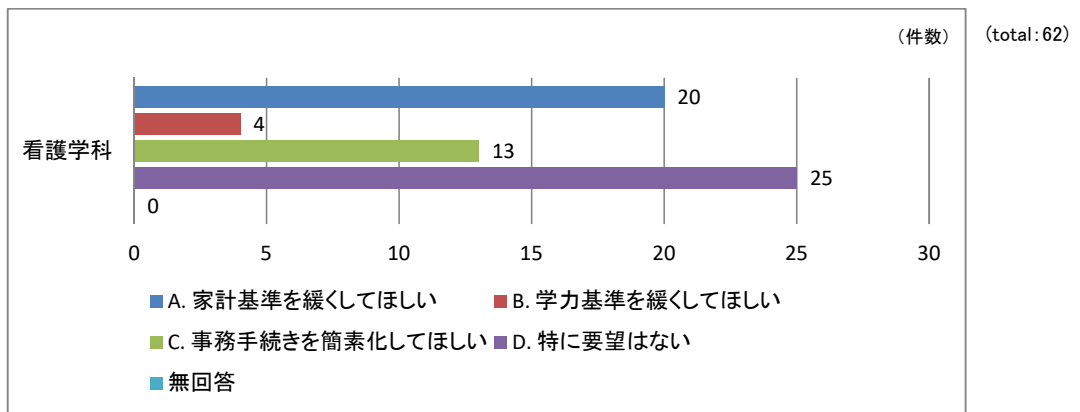


問39. 問38でD.と回答した方にお聞きます。授業料免除を申請しなかった主な理由について、あてはまるもの1つを選んでください。

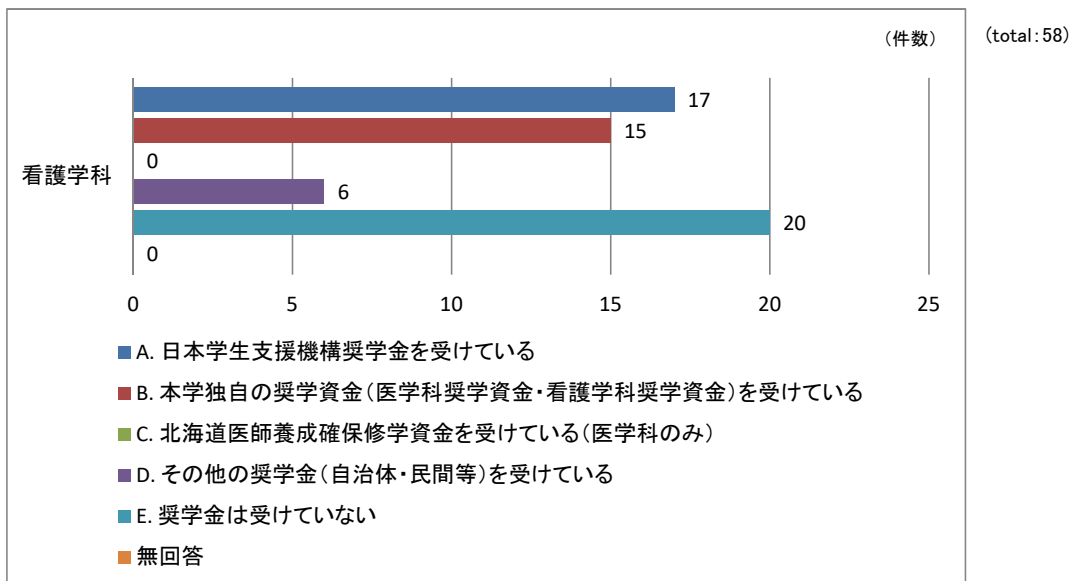
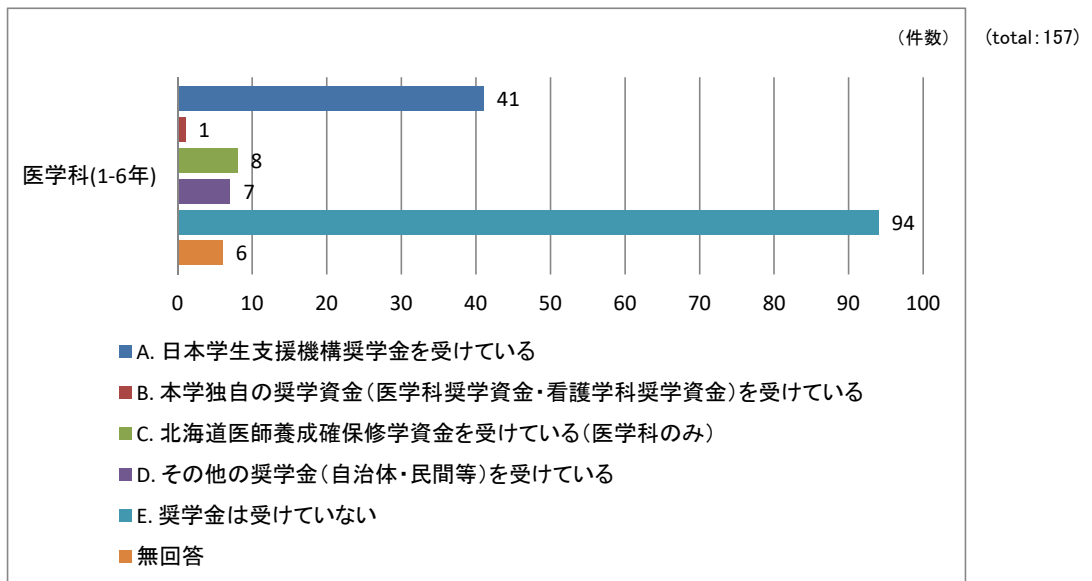


問40. 授業料免除に関する要望について、あてはまるものすべてを選んでください。

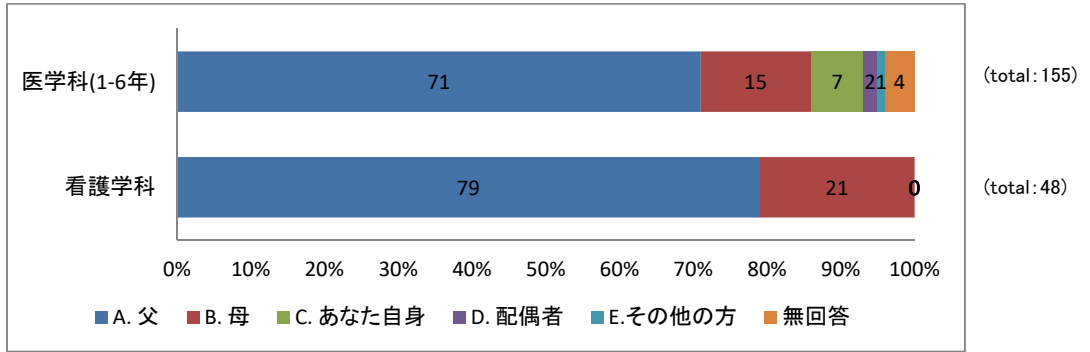




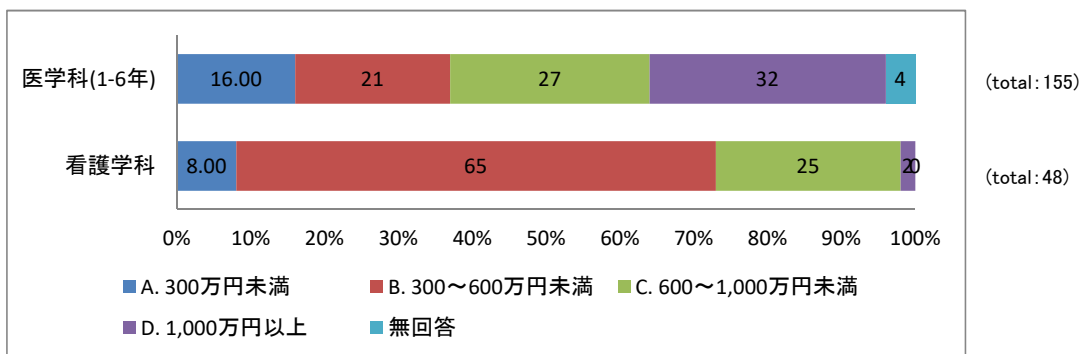
問41. あなたはなんらかの奨学金を受けていますか。あてはまるものすべてを選んでください。



問42. 主たる家計支持者について、あてはまるもの1つを選んでください。

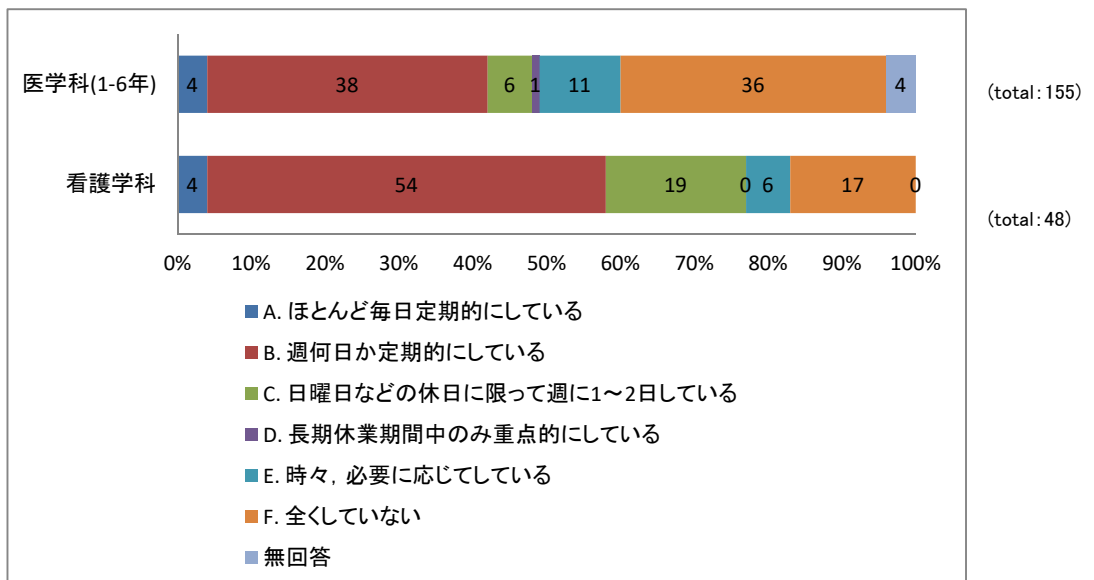


問43. 問41の主たる家計支持者の年収はおよそいくらですか。

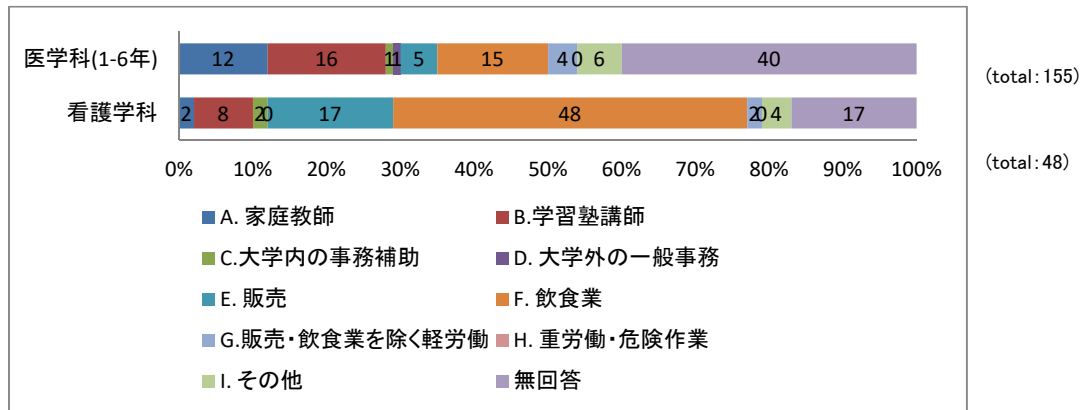


【アルバイトについて】

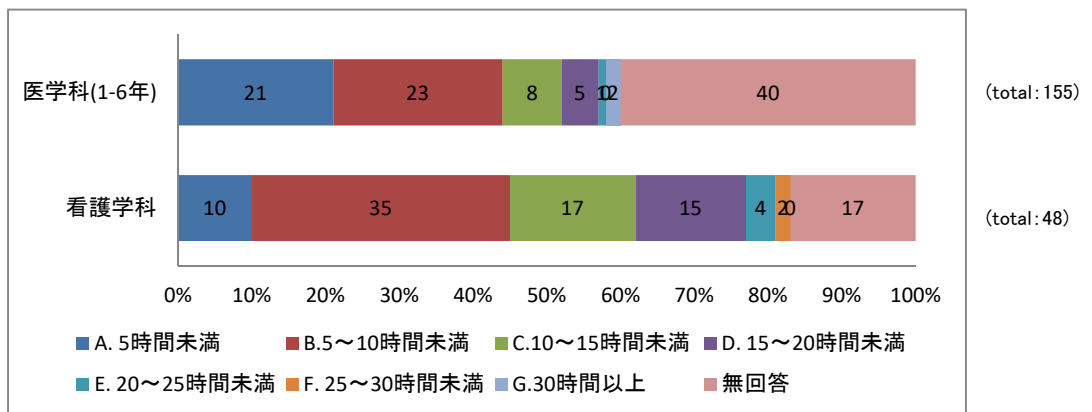
問44. 現在、アルバイトをしていますか。



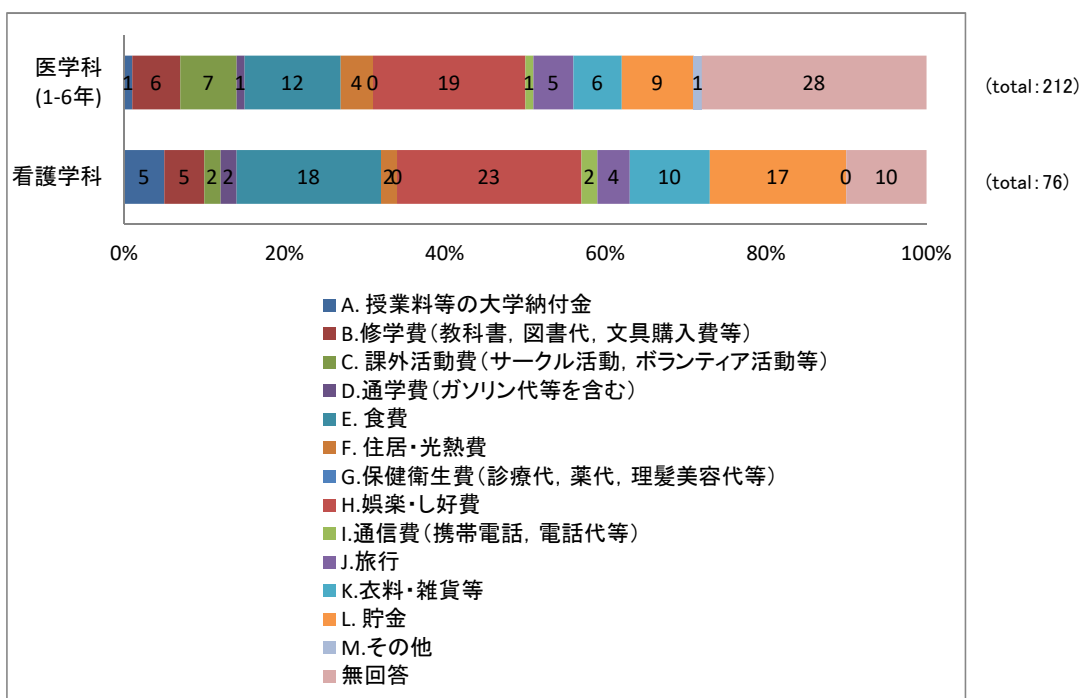
問45. 問44でA.～E.と回答した方にお聞きします。そのアルバイトはどのような仕事でしたか。主なものを1つ選んでください。



問46. 問44でA.～E.と回答した方にお聞きします。1週間平均何時間くらいアルバイトをしていますか。あてはまるもの



問47. 問44でA.～E.と回答した方にお聞きします。アルバイト収入の主な使い道を2つまで選んでください。



問48. 問44でA.～E.と回答した方にお聞きます。アルバイトと学業は両立していますか。あてはまるもの1つを選んでください。

