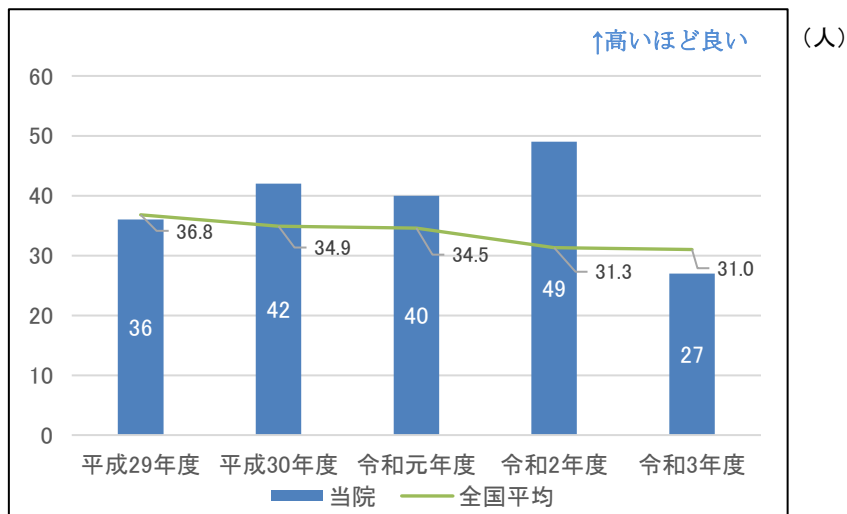


33 初期研修医採用人数(医科)

○項目の解説

初期臨床研修医制度導入後、大学病院以外での研修が盛んに行われるようになりました。より魅力のある初期研修を提供していることを表す指標として、プログラムの採用人数(国家試験合格者のみ)を指標とします。初期研修に積極的に取り組もうという姿勢を評価する指標といえます。

○当院の実績



○当院の自己点検評価

当院の初期研修医は、自大学出身者の割合が多く、過去には卒業生の道内出身者割合の減少とともに採用数が低迷した時期がありました。

ホームページの整備や学内での広報活動を積極的に行い、また、平成20年度から、本学入試に導入した地域枠制度により、北海道の地域医療に貢献する意思を持つ、北海道出身の卒業生が増えたことで、当院の初期臨床研修プログラムを選ぶ卒業生が増加し、例年40名程度の研修医を当院初期臨床研修プログラムに採用しています。

令和3年度は、7年ぶりに採用数が20名台となりましたが、当該年度の本学卒業生数が少なかったことに因るものと考えています。

今後も当院プログラムが、北海道の医療の発展・充実を念頭に専門医や優れた研究者の育成を目指し、また、研修医からの多様なニーズに対応できるものであることを、ホームページ等でPRし続けていく予定です。

○定義

初期研修プログラム一年目の人数です。

2年間の初期研修の一部を他病院で行う、「たすき掛けプログラム」の場合でも大学病院研修に限定せず、プログラムに採用した全体人数を計上します。他院で研修を開始する場合があります。

○算式

実数