

# のんのつうしん

2015.春号～病児・病後児保育室「のんの」発行



長い冬も終り、北海道にも春がやって来ましたね！保育園や学校も新年度が始まり、お子さん達も新しい環境に慣れ始めてきた頃ですね。

緊張がほぐれると体調も崩しやすくなるようです。GWなども控えているので、早寝・早起きを心掛けて、楽しい休日を過ごしたいですね。

今年度も『のんの』はご利用頂きやすい病児・病後児保育室であるよう努めていきたいと思っております。どうぞ宜しくお願い致します。



## こんな時はどうするの!? ～「のんの」Q&A～

以前、「のんの」に関してお問い合わせがあった質問にお答えしました！ご利用の際の参考にして頂ければと思います。また、ご不明点はお気軽にお問い合わせ下さい。

### Q. 兄弟で病気の時は、一緒に見てもらえますか？

A. はい、出来ます。ただし、定員が3名ですので3名以上は出来ません。また、一人づつ「かかりつけ医連絡票」や利用申込書が必要となります。

### Q. 兄弟で上の子を預けるとき、お迎えが大変なので下の子も一緒に見てもらえますか？

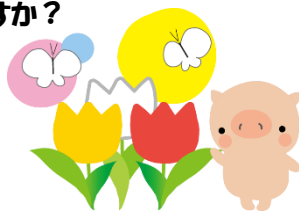
A. いいえ、出来ません。「のんの」は病児・病後児をお預かりするところです。健康なお子さんはお預かりする事は出来ません。

### Q. 感染症でも利用できますか？

A. はい、出来ます。ただし、看護師の問診等でお子さんが利用できない症状だと判断した場合など、お断りする場合がありますのでご了承ください。

### Q. お気に入りのおもちゃや宿題は持って行って良いですか？

A. はい、良いです。普段とは違う場所で緊張や不安もあると思います。リラックス出来るおもちゃやタオルDVDなどありましたら、是非ご持参下さい。



## Nonno's gallery

3月に利用した小学3年生のSちゃんの作品です。細かいところまで丁寧に描かれた、可愛いマーメイドです♪



## 搬送訓練の様子～H27.2.26～

救急科にご協力頂き、年に数回行っています。万が一、容態が急変した場合などに対応出来るよう訓練しています。



「のんの」に関する疑問・質問など、お気軽にお問い合わせください

### 【お問い合わせ先】

旭川医科大学 二輪草センター/病児・病後児保育室 のんの  
〒078-8510

北海道旭川市緑が丘東2条1丁目1-1

病児・病後児保育室のんの TEL:69-3245(内線3245)  
二輪草センター TEL:69-3240(内線3240)

E-mail: nirinsou@asahikawa-med.ac.jp

受付時間 7:45～18:00