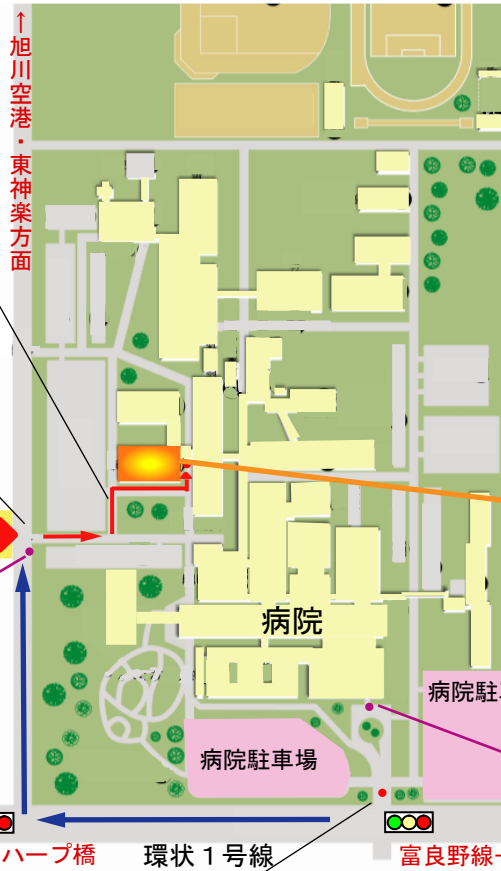


# 『事務職員採用面接 集合場所案内図』

集合場所：本部管理棟 2階 人事課

《旭川医科大学全体図》



本部管理棟

道なりに進んでください。本部管理棟の右奥に玄関があります。



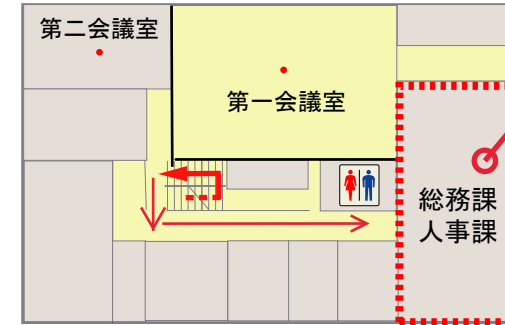
本部管理棟

リハビリテーション病院側からの入口。写真左中央部分の2階建ての建物が本部管理棟です。

バス停

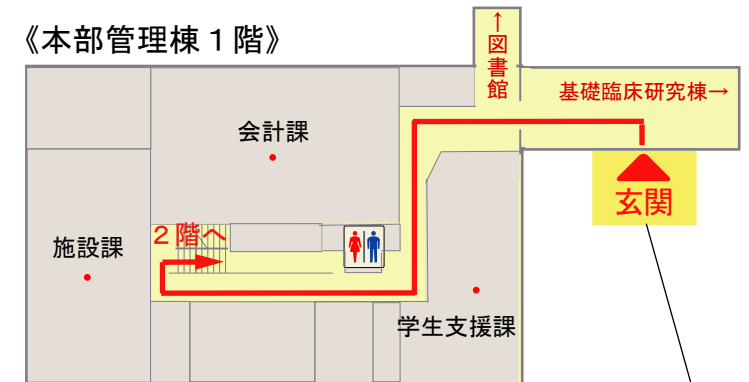
旭川空港線のバス停留所。旭川電気軌道、道北バス、富良野バスが停まります。

本部管理棟



《本部管理棟 2階》

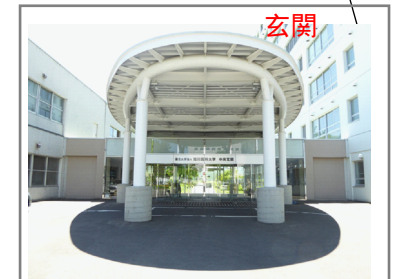
《本部管理棟 1階》



病院玄関・バス停

環状1号線から見た病院の入口。門を入れてすぐ、左右に駐車場があります。病院玄関前に旭川駅からのバス停があります。

- 自家用車でお越しの方  
 駐車場は、病院駐車場をご利用ください。  
 また、駐車料金の無料手続きをする為、駐車券をお持ちのうえ、集合場所へお越しください。
- 病院前のバス停、病院駐車場をご利用される方  
 病院側からお越しになる場合、新型コロナウイルス感染拡大防止のため、敷地の外(→)を通って、リハビリテーション病院側の門から本部管理棟へお越し下さい。



玄関

玄関を入れてすぐ左に進んでください。